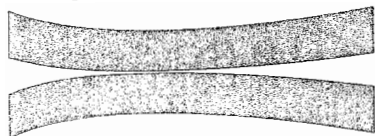


ÉQUIPEMENTS D'ORIGINE



Lockheed



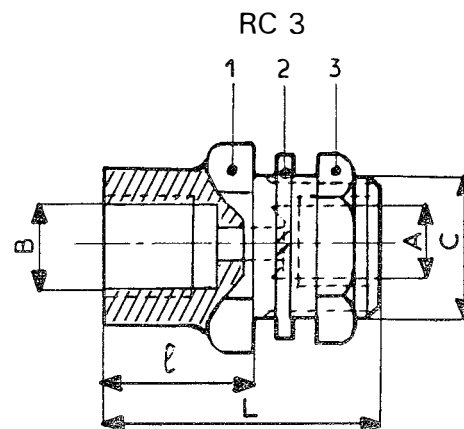
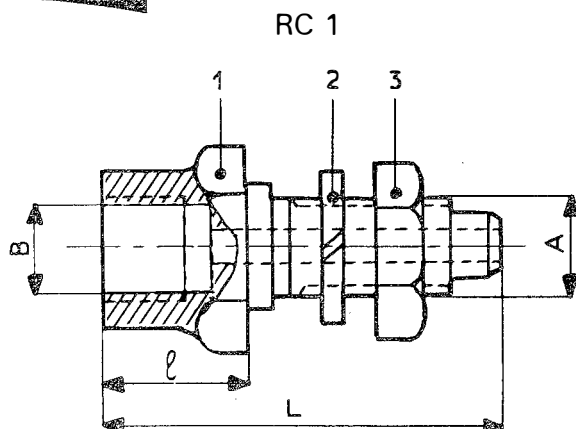
RACCORDS

(VIS DE PURGE - JOINTS)

POUR CIRCUITS
HYDRAULIQUES
DE FREINAGE ET
D'EMBRAYAGE

JUIN 1970

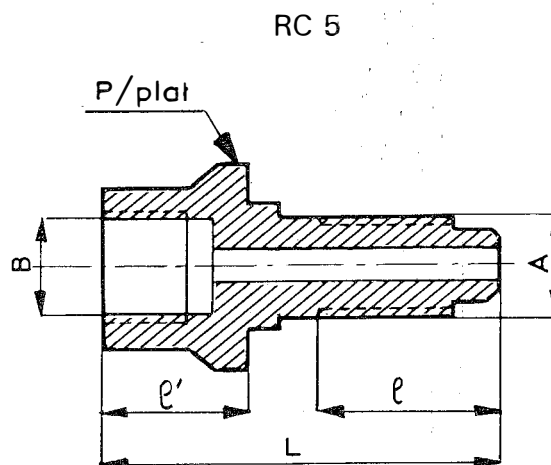
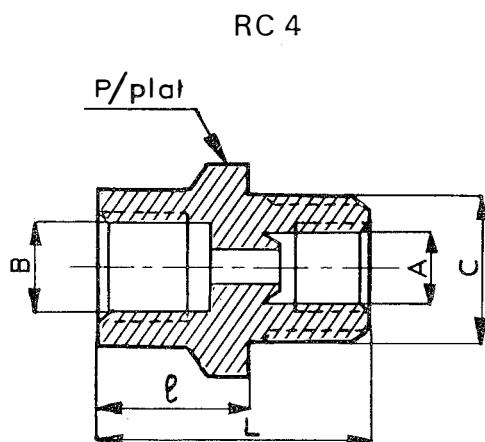
FEUILLES GÉNÉRALES D'ÉQUIPEMENTS - N° 180^{bis} - remplace Feuilles Équipements 51^{bis}



Nota : Les pièces 1 - 2 - 3 ne sont pas vendues séparément.

RÉF.	A	B	C	L	ℓ	1	2	3	Ecrous coniques correspondants
518012	1/2" - 20	11/16" - 16		52,6	20,6	328068	221985	421010	327037 (6 x 8)
518014	7/16" - 20	11/16" - 16		47,6	20,6	328065	221961	421003	327039 (4 x 6) 327040 (1/4")

RÉF.	A	B	C	L	ℓ	1	2	3	Vis raccords correspondantes
518016	1/2" - 20	11/16" - 16	18 x 150	36	20	328201	426052	421030	327010 (4 x 6) 327012 (6 x 8) 327013 (1/4")

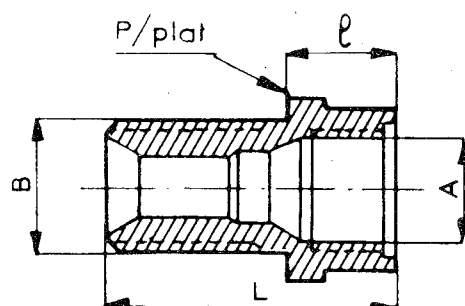


RÉF.	A	B	C	L	ℓ	ℓ'	P	Observations
328201	1/2" - 20	11/16" - 16	18 x 150	36	20		22	Voir types RC 3 - 518016

RÉF.	A	B	L	ℓ	ℓ'	P	Observations
328065	7/16" - 20	11/16" - 16	47,6	24	20,6	23	Voir type RC1 518014
328068	1/2" - 20	11/16" - 16	52,6	26,4	20,6	23	Voir type RC1 518012

RACCORDS DE CONNEXION

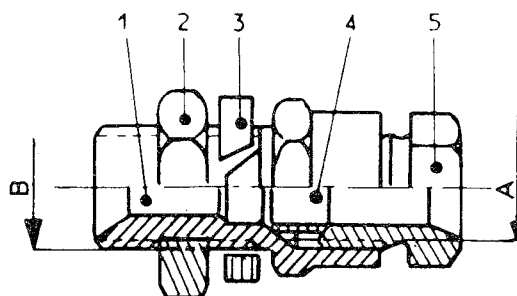
RC 91



RÉF.	A	B	L	ℓ	P	Observations
328203	14 x 100	14 x 150	36	14	19	Voir type RC 91 monté 518057
328205	16 x 150	16 x 150	37	14	21	Voir type RC 91 monté 518064

RACCORDS DE CONNEXION MONTÉS

RC 91



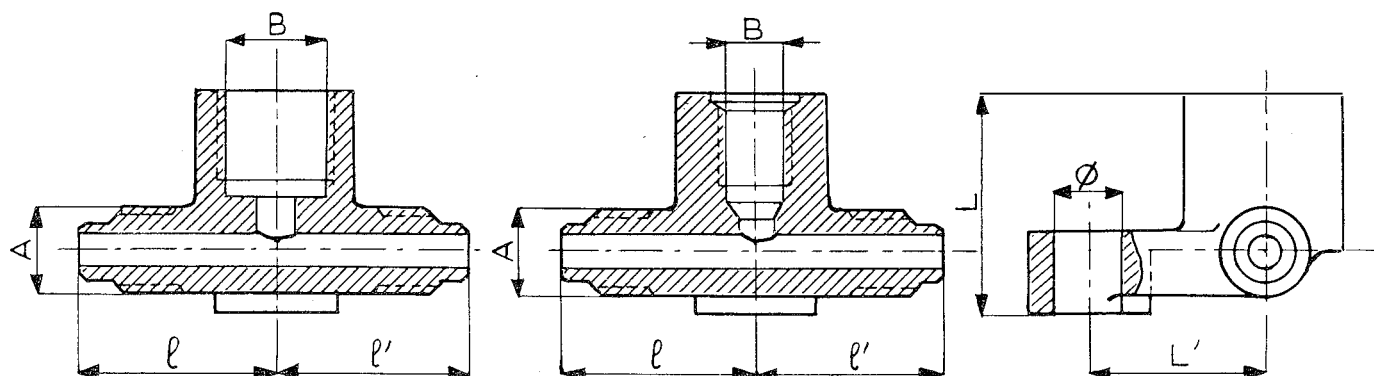
RÉF.	A	B	1	2	3	4	5	Observations
518057	14 x 100	14 x 150	328203	225701	221963	357001	327001	
518064	16 x 150	16 x 150	328205	225702	221964	357002	327002	

RACCORDS EN T

RT 1

TYPE 1

TYPE 2



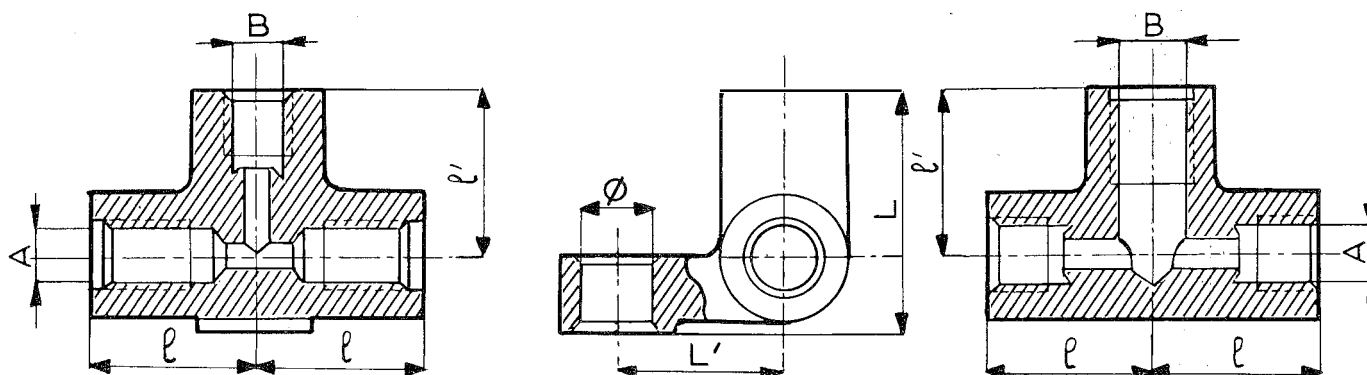
RÉF.	A	B	Ø	L	L'	l	l'	Types	Ecrous coniques correspondants
353020	7/16" - 20	11/16" - 16	10,3	32,5	25,4	28,5	28,5	1	327039 (4 x 6) 327040 (1/4")
353146	7/16" - 20	12 x 125	10,3	32,5	25,4	28	28	2	327039 (4 x 6) 327040 (1/4")

RACCORDS EN T - 3 VOIES

RT 2

TYPE 1

TYPE 2

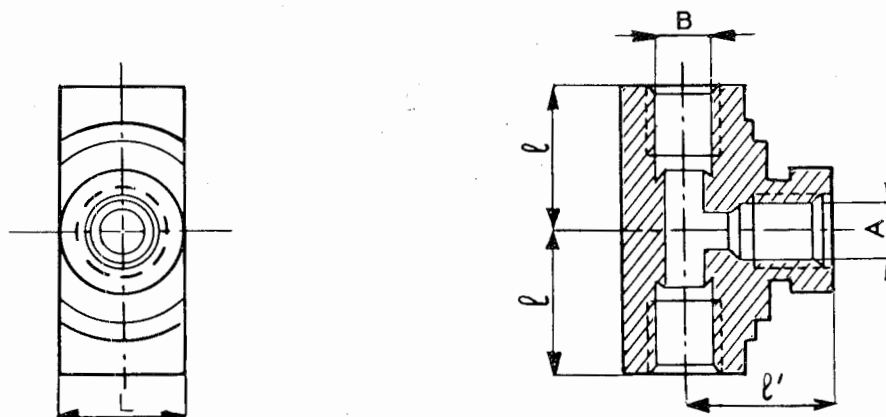


RÉF.	A	B	Ø	L	L'	l	l'	Types	Vis raccords correspondantes
353019	3/8" - 24	3/8" - 24	8,5	33	23	23	23	1	327024 (3/16") 327026 (3/16") 327030 (3/16")
353135	7/16" - 20	7/16" - 20	10,5	32	23	23	22	2	327031 (1/4")

RACCORDS EN T - 3 VOIES

RT 2

TYPE 3



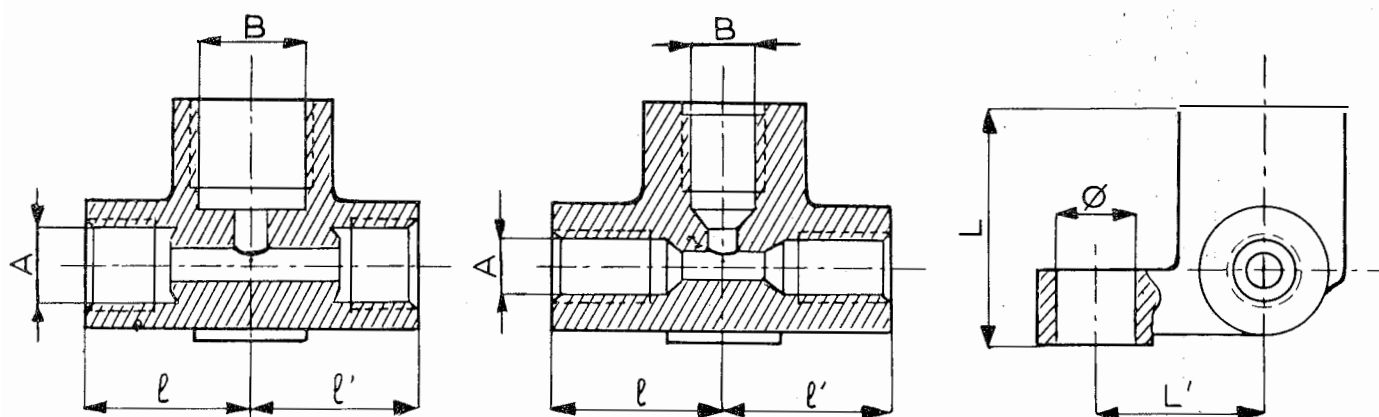
RÉF.	A	B	L	l	l'	Observations
353095	3/8" - 24	3/8" - 24	16	19	19	Avec cavalier 429055

RACCORDS EN T

RT 3

TYPE 1

TYPE 2

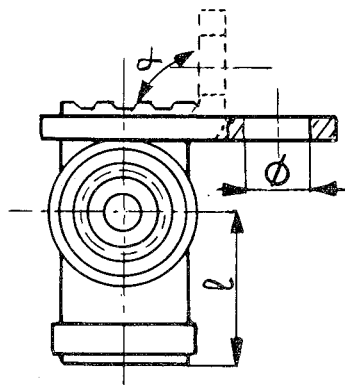
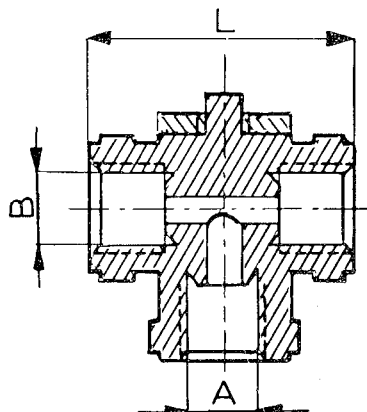


RÉF.	A	B	∅	L	L'	l	l'	Types	Vis raccords correspondantes
353021	1/2" - 20	11/16" - 16	8,5	33	23	23	23	1	327010 (4 x 6) 327012 (6 x 8) 327013 (1/4")
353148	10 x 125	7/16" - 20	10,5	33	23	23,5	23,5	2	

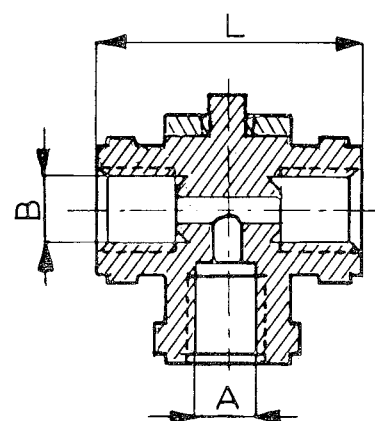
RACCORDS EN T

RTX 1

TYPE 1



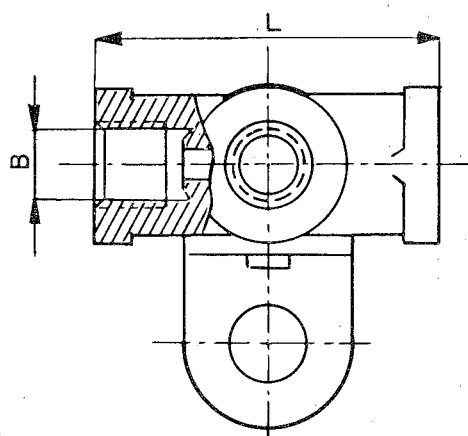
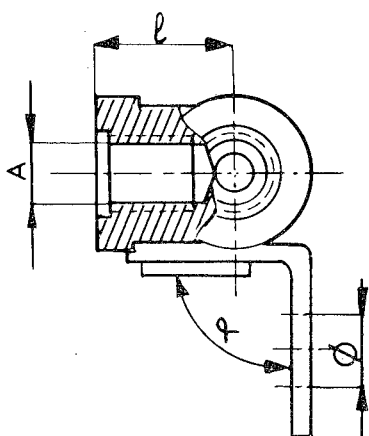
TYPE 2



RÉF.	A	B	Ø	L	ℓ	α	Nbre de voies	Types	Observations
518022	7/16" - 20	7/16" - 20	9	34	20	125 °	3	1	Avec vis soudée
518023	12 x 100	12 x 100	10,5	34	20	90 °	3	1	
518025	3/8" - 24	3/8" - 24	9	34	20	125 °	3	1	
518049	7/16" - 20	7/16" - 20	9	34	20	90 °	3	1	
518062	12 x 100	12 x 100	10,5	33	20	180 °	3	1	
518113	7/16" - 20	7/16" - 20	—	34	20	90 °	3	1	
518120	7/16" - 20	7/16" - 20	11	34	20	180 °	3	1	
518028	3/8" - 24	3/8" - 24	9	34	20	125 °	3	2	

RACCORDS EN T

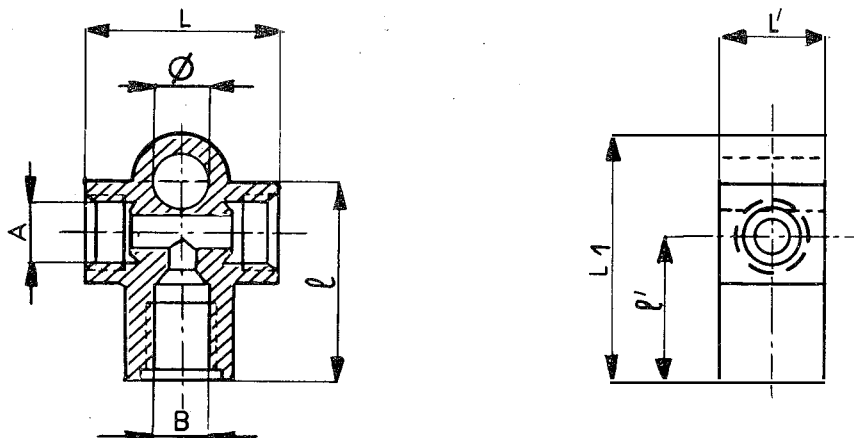
RTX 2



RÉF.	A	B	Ø	L	ℓ	α	Nbre de voies	Observations
518041	7/16" - 20	1/2" - 20	10,5	46	18	90 °	3	

RACCORDS EN T

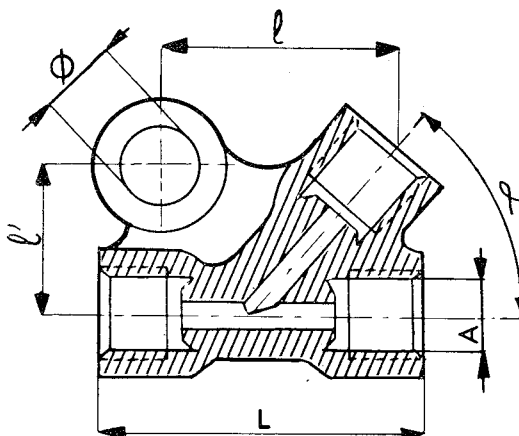
RTX 3



RÉF.	A	B	Ø	L	L'	L1	l	l'	Observations
353097	3/8" - 24	3/8" - 24	7,1	24,5	14	32,1	25,8	19,4	A utiliser avec vis 327024

RACCORDS A 3 VOIES

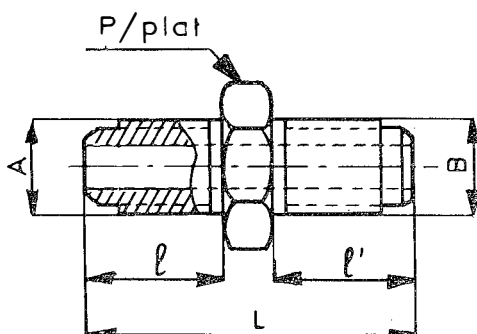
RTX 9



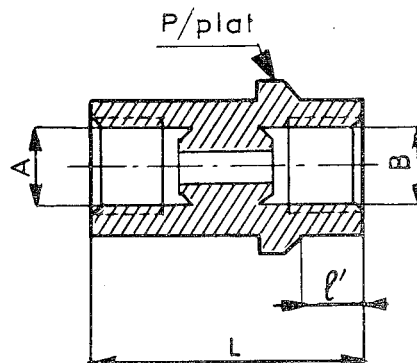
RÉF.	A	Ø	L	l	l'	α	Observations
353081	1/2" - 20	10,25	42	30	20	50°	
353104	7/16" - 20	10,25	42	30	20	50°	

RACCORDS DE JONCTION

RJ 1



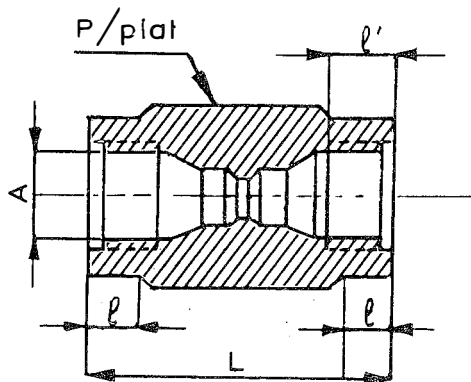
RJ 3



RÉF.	A	B	L	ℓ	ℓ'	P	Types	Observations
328138	14 x 150	14 x 150	42	18	18	19	RJ1	Avec tétons rapportés
328140	7/16" - 20	7/16" - 20	38	16	16	17	RJ1	
328142	1/2" - 20	1/2" - 20	42	18	18	19	RJ1	
328285	16 x 150	16 x 150	48	21	21	19	RJ1	
328145	1/2" - 20	1/2" - 20	35	—	8,5	19	RJ3	
352032	3/8" - 24	3/8" - 24	31	—	7,5	19	RJ3	
518019	7/16" - 20	7/16" - 20	39	—	10,5	19	RJ3	

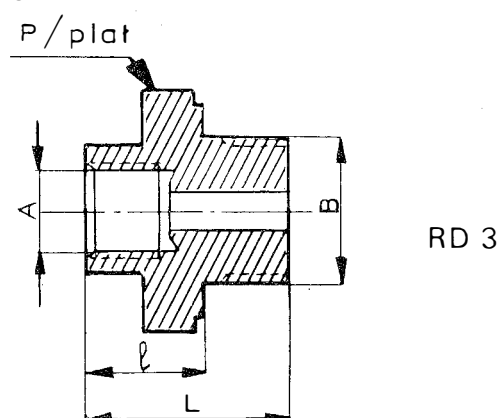
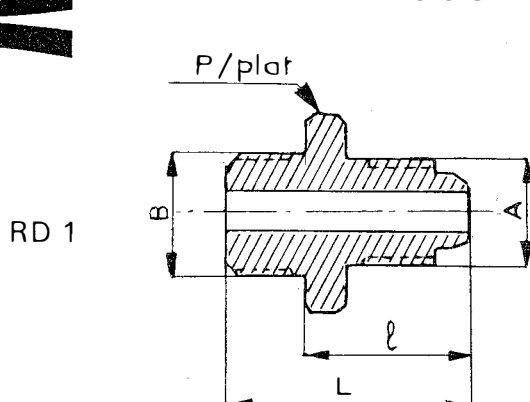
RACCORDS DE JONCTION

RJ 72



RÉF.	A	L	ℓ	ℓ'	P	Types	Observations
328247	14 x 100	39	7	9	21	RJ72	

RACCORDS DROITS



RD 1

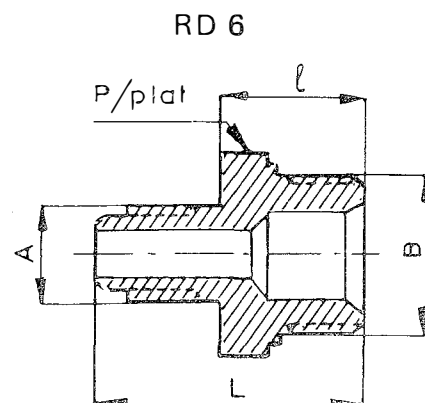
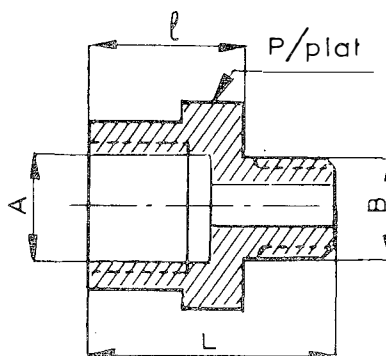
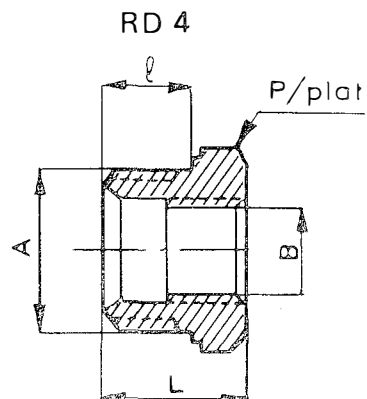
RÉF.	A	B	L	ℓ	P	Ecrous coniques correspondants
328004	1/2" - 20	1/2" - 20	35	22	17	327037 (6 x 8)
328006	7/16" - 20	3/4" - 16	34	23	26	327039 (4 x 6) 327040 (1/4")
328011	16 x 150	1/2" - 20	37	24	17	351040 (8 x 10)
328014	1/2" - 20	12 x 100	35	22	19	327037 (6 x 8)
328016	10 x 100	12 x 100	32	20	17	327044 (1/4")
328028	1/2" - 20	16 x 150	31	21	21	327037 (6 x 8)
328035	7/16" - 20	1/2" - 20	35	22	17	327039 (4 x 6) 327040 (1/4")
328036	14 x 150	1/2" - 20	38	25	17	351042 (6 x 8)
328043	1/2" - 20	14 x 150	35	22	19	327037 (6 x 8)
328044	1/2" - 20	7/8" - 14	37,5	23	26	327037 (6 x 8) (comporte logement intérieur)
328058	14 x 150	14 x 150	37	23,5	19	351042 (6 x 8)

RD 3

RÉF.	A	B	L	ℓ	P	Vis raccords correspondantes
328007	1/2" - 20	1/2" - 20	30	16,5	17	327010 (4 x 6) 327012 (6 x 8) 327013 (1/4")
328008	1/2" - 20	3/4" - 16	26	15	26	327010 (4 x 6) 327012 (6 x 8) 327013 (1/4")
328009	1/2" - 20	7/16" - 20	28	16,5	17	327010 (4 x 6) 327012 (6 x 8) 327013 (1/4")
328012	1/2" - 20	10 x 125	30	16,5	17	327010 (4 x 6) 327012 (6 x 8) 327013 (1/4")
328015	1/2" - 20	3/4" - 16	17	6,5	23	327010 (4 x 6) 327012 (6 x 8) 327013 (1/4")
328041	1/2" - 20	16 x 150	23	13	21	327010 (4 x 6) 327012 (6 x 8) 327013 (1/4")
328050	3/8" - 24	3/8" - 24	27	15	17	327024 (3/16") 327026 (3/16") 327030 (3/16")
328052	1/2" - 20	7/8" - 14	17	5	26	327010 (4 x 6) 327012 (6 x 8) 327013 (1/4")
328053	12 x 100	1/2" - 20	31,5	18	19	327021 (4 x 6) 327022 (1/4")
328057	12 x 100	7/16" - 20	31,5	18	19	327021 (4 x 6) 327022 (1/4")
328073	1/2" - 20	26 x 150	22	7	32	327010 (4 x 6) 327012 (6 x 8) 327013 (1/4")
328267	3/8" - 24	12 x 100	24	16	19	
328315	1/2" - 20	3/8" - 24	30	18	17	327010 (4 x 6) 327012 (6 x 8) 327013 (1/4")
328317	7/16" - 20	1/2" - 20	29	15,5	17	327031 (1/4")
328404	3/8" - 24	1/2" - 20	31	16,5	17	327024 (3/16") 327026 (3/16") 327030 (3/16")
518005	3/8" - 24	7/16" - 20	31	18,5	17	327024 (3/16") 327026 (3/16") 327030 (3/16") (avec téton rapporté)
518006	7/16" - 20	3/4" - 16	17	6,5	23	327031 (1/4") (avec téton rapporté et saignée sur 6 pans)
518018	1/2" - 20	1/2" - 20	29	16	17	327010 (4 x 6) 327012 (6 x 8) 327013 (1/4") (avec téton rapporté)

RACCORDS DROITS

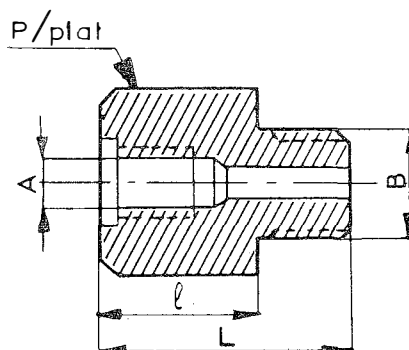
RD 5



RÉF.	A	B	L	l	P	Types	Observations
328045	3/4" - 16	1/2" - 20	18	11	23	RD4	
328002	11/16" - 16	1/2" - 20	32	20	23	RD5	
328005	11/16" - 16	7/16" - 20	33	20	23	RD5	
328104	11/16" - 16	14 x 150	32	20	23	RD5	
328003	1/2" - 20	3/4" - 16	34,4	18,4	23	RD6	

RACCORDS DROITS

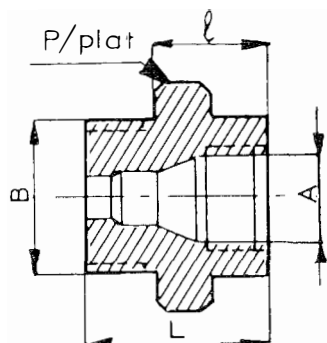
RDX 1



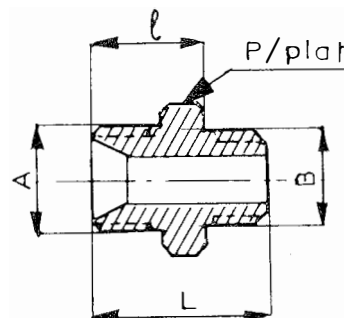
RÉF.	A	B	L	l	P	Observations
328046	10 x 125	1/2" - 20	31	20	17	
328106	1/2" - 20	1/2" - 20	32	19	19	
328274	12 x 100	16 x 150	26,5	15,5	21	Montage ancien réservoir sur nouveau M.C. 611128

RACCORDS DROITS

RD 71

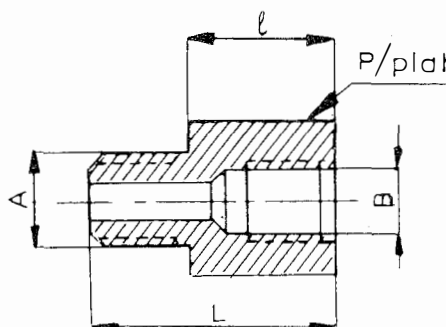


RD 91



RÉF.	A	B	L	ℓ	P	Types	Observations
328000	16 x 150	16 x 150	24,5	15,5	23	RD71	
328001	14 x 100	3/4" - 16	23	14	26	RD71	
328040	14 x 150	1/2" - 20	23	15	17	RD91	

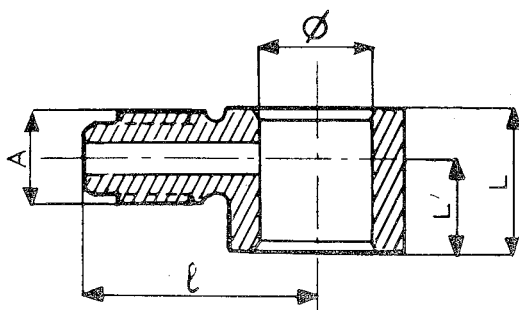
RACCORDS DROITS PORTE-PURGE



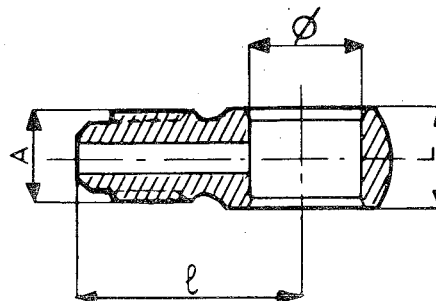
RÉF.	A	B	L	ℓ	P	Observations
328122	1/2" - 20	7/16" - 20	32	19	17	

RACCORDS ORIENTABLES

RO 1 A



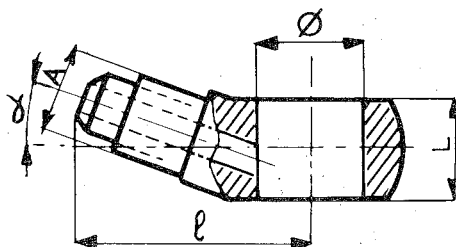
RO 1 B



RÉF.	A	Ø	L	L'	l	Types	Ecrous coniques correspondants
351043	7/16" - 20	15	36	29,5	30	RO1A	327039 (4 x 6) 327040 (1/4")
351002	1/2" - 20	19,05	12,7	—	32	RO1B	327037 (6 x 8)
351003	7/16" - 20	15	12,7	—	30	RO1B	327039 (4 x 6) 327040 (1/4")
351004	1/2" - 20	15	12,7	—	30	RO1B	327037 (6 x 8)
351007	7/16" - 20	13,05	10	—	28	RO1B	327039 (4 x 6) 327040 (1/4")
351010	14 x 150	15	12,7	—	36	RO1B	351042 (6 x 8)
351026	1/2" - 20	26	18	—	42	RO1B	327037 (6 x 8)
351070	16 x 150	26	18	—	42	RO1B	351040 (8 x 10) (jusqu'à épuisement stock)
351078	16 x 150	22,3	13	—	40	RO1B	351040 (8 x 10) (comporte gorge Ø 24,3 dans alésage Ø 22,3)
351080	1/2" - 20	22,3	12,7	—	35	RO1B	327037 (6 x 8)
351084	14 x 150	19	13	—	36	RO1B	351042 (6 x 8) (jusqu'à épuisement stock)
351162	1/2" - 20	19,05	12,7	—	32	RO1B	327037 (6 x 8) (comporte gorge Ø 21 dans alésage Ø 19)

RACCORDS ORIENTABLES

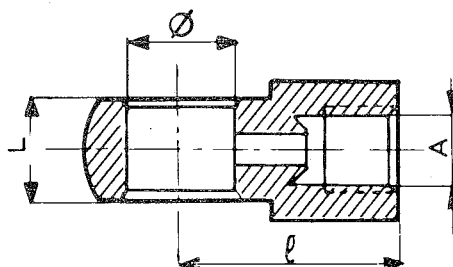
RO 2 A



RÉF.	A	Ø	L	l	α	Observations
351006	7/16" - 20	15	12,7	31	20°	

RACCORDS ORIENTABLES

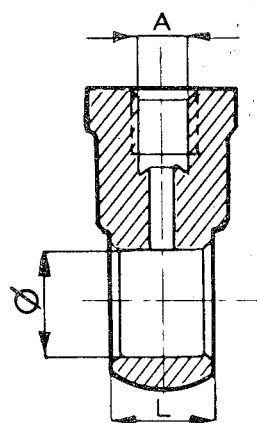
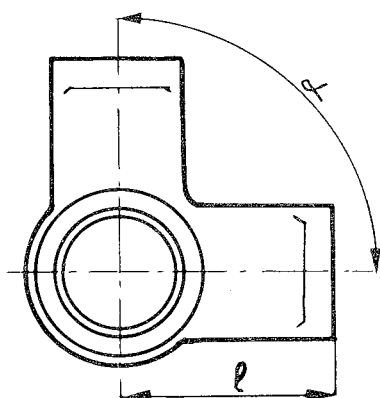
RO 3 A



RÉF.	A	Ø	L	l	Vis raccords correspondantes
328017	1/2" - 20	15	12,7	28	327010 (4 x 6) 327012 (6 x 8) 327013 (1/4")
328018	7/16" - 20	15	12,7	28	327031 (1/4") acier
328172	1/2" - 20	15	10	28	327010 (4 x 6) 327012 (6 x 8) 327013 (1/4")
351014	3/8" - 24	15	12,7	28	327024 (3/16") 327026 (3/16") 327030 (3/16")
351025	1/2" - 20	16	12,7	28	327010 (4 x 6) 327012 (6 x 8) 327013 (1/4")
351028	3/8" - 24	12,2	11	27,5	327024 (3/16") 327026 (3/16") 327030 (3/16")
351144	1/2" - 20	19	13	37	327010 (4 x 6) 327012 (6 x 8) 327013 (1/4")
351146	1/2" - 20	13	12,7	28	327010 (4 x 6) 327012 (6 x 8) 327013 (1/4") comporte un logement Ø 15 dans le trou de fixation Ø 13
351157	7/16" - 20	15	12,7	28	327031 (1/4") laiton matricé
351161	1/2" - 20	19	13	37	327010 (4 x 6) 327012 (6 x 8) 327013 (1/4") comporte une gorge Ø 21 dans l'alésage 19

RACCORDS ORIENTABLES

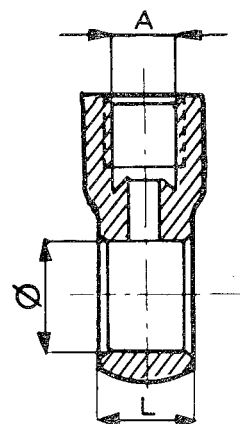
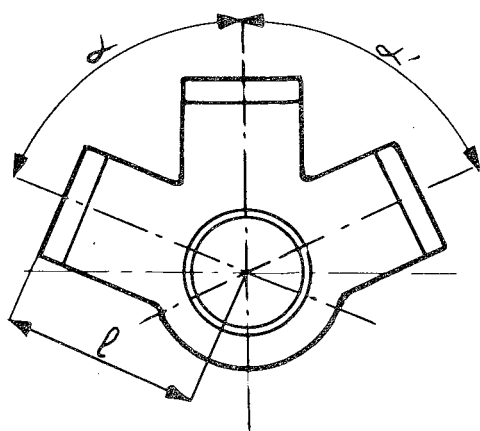
RO 3 B



RÉF.	A	Ø	L	l	α	Vis raccords correspondantes
328019	7/16" - 20	15	12,7	29	180 °	327031 (1/4")
352001	1/2" - 20	15	12,7	28	90 °	327010 (4 x 6) 327012 (6 x 8) 327013 (1/4")
352003	1/2" - 20	15	12,7	29	180 °	327010 (4 x 6) 327012 (6 x 8) 327013 (1/4")
352007	3/8" - 24	15	12,7	28	90 °	327024 (3/16") 327026 (3/16") 327030 (3/16")
352008	3/8" - 24	15	12,7	28	180 °	327024 (3/16") 327026 (3/16") 327030 (3/16")
352016	7/16" - 20	15	12,7	28	90 °	327031 (1/4")
352034	3/8" - 24	12	12,7	28	90 °	327024 (3/16") 327026 (3/16") 327030 (3/16")

RACCORDS ORIENTABLES

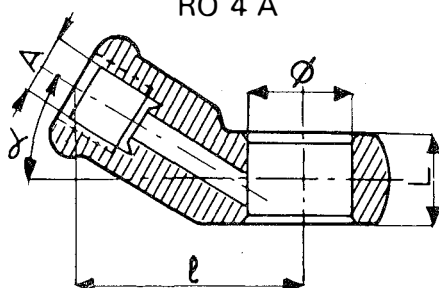
RO 3 C



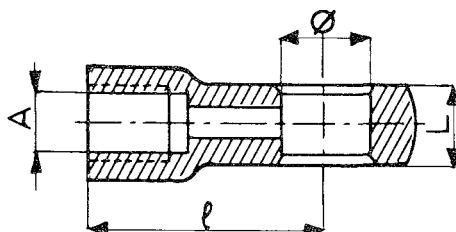
RÉF.	A	Ø	L	ℓ	α	α'	Observations
353001	1/2" - 20	10	20	24	67°30	67°30	Comporte gorge int. Ø 13 dans alésage Ø 10
353002	1/2" - 20	15	12,7	28	66°30	67°30	
353003	1/2" - 20	15	12,7	28	90°	90°	
353004	7/16" - 20	15	12,7	25	90°	90°	
353007	3/8" - 24	15	12,7	26	67°30	67°30	
353044	3/8" - 24	12,2	11	27,5	65°30	65°30	

RACCORDS ORIENTABLES

RO 4 A

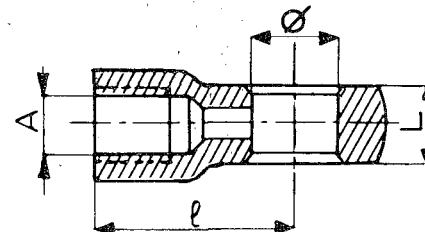


TYPE 1



RO 5 A

TYPE 2

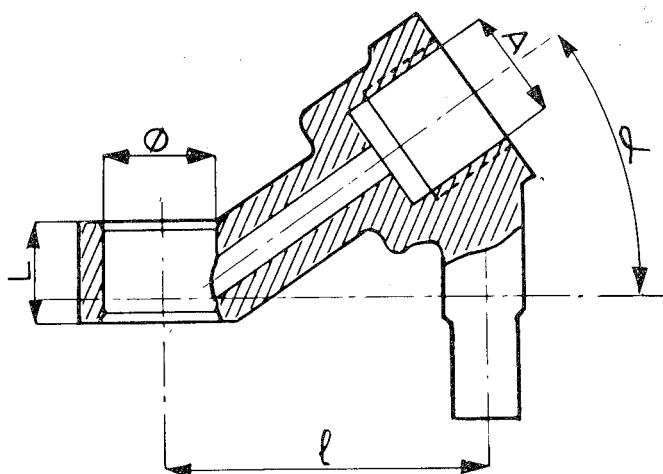


RÉF.	A	Ø	L	ℓ	α	Types	Observations
351013	7/16" - 20	15	12,7	32	15°	RO 4 A	
351017	7/16" - 20	15	12,7	30,5	30°	RO 4 A	
351103	1/2" - 20	15	12,7	31	30°	RO 4 A	
351158	3/8" - 24	15	12,7	32	15°	RO 4 A	
351008	11/16" - 16	15	11	47,7	—	RO 5 A	Type 1
351152	1/2" - 20	15	12,7	47	—	RO 5 A	Type 2
351164	3/8" - 24	15	12,7	28,5	—	RO 5 A	Type 2
351171	3/8" - 24	12,2	11	27,5	—	RO 5 A	Type 2

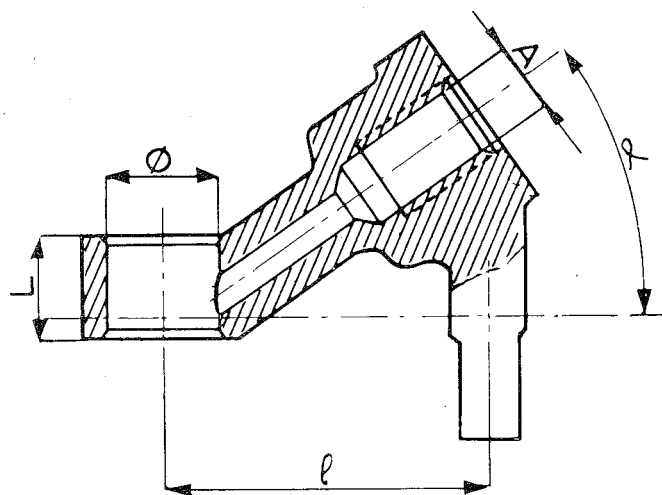
RACCORDS ORIENTABLES

RO 6 A

TYPE 1



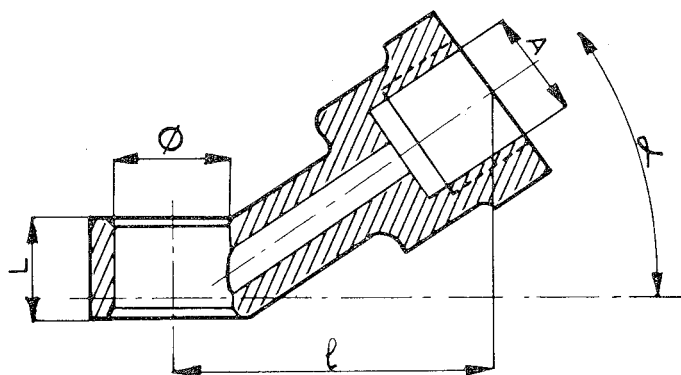
TYPE 2



RÉF.	A	φ	L	ℓ	α	Types	Observations
351005	11/16" - 16	15	12,7	42	35°	RO6A	Type 1
351168	12 x 125	15	12,7	42	35°	RO6A	Type 2

RACCORDS ORIENTABLES

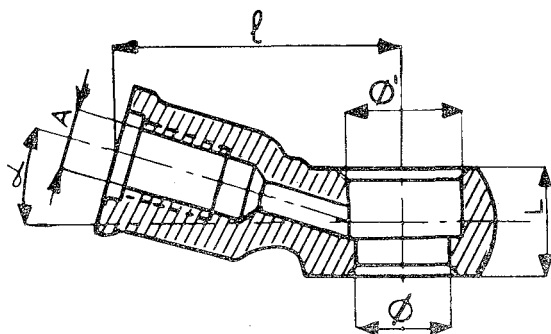
RO 6 B



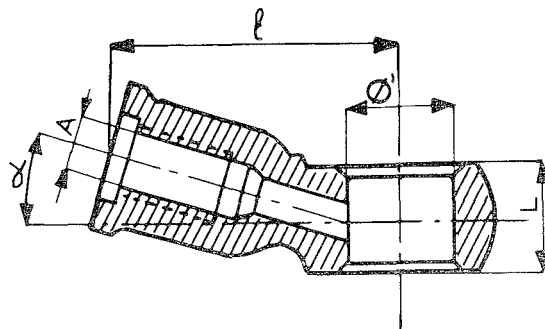
RÉF.	A	φ	L	ℓ	α	Types	Observations
351009	11/16" - 16	15	12,7	37	15°	RO6B	
351023	11/16" - 16	15	12,7	42	35°	RO6B	

RACCORDS ORIENTABLES

RO 7 A



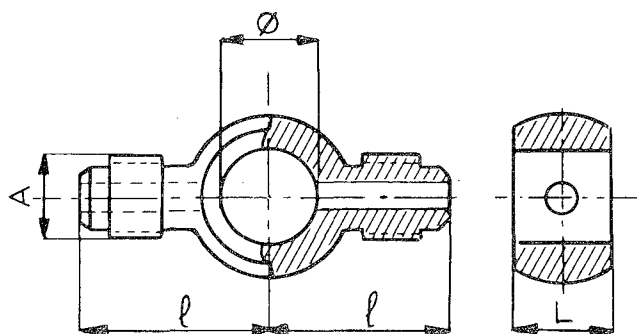
RO 7 B



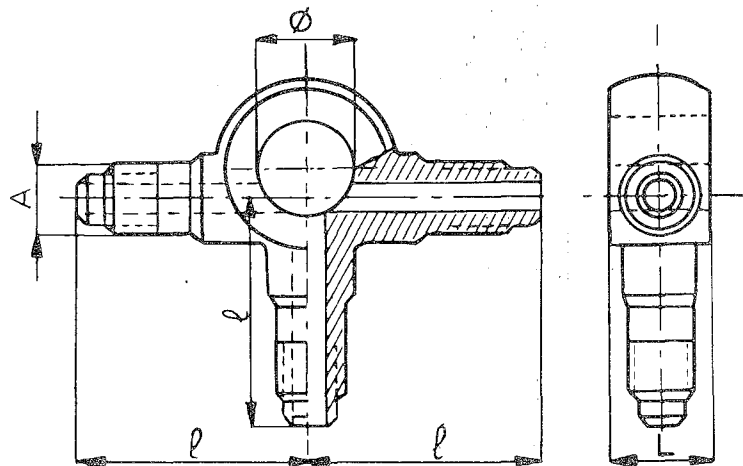
RÉF.	A	Ø	Ø'	L	ℓ	α	Types	Observations
351101	7/16" - 20	13	15	10,7	37	15°	RO7A	
351108	7/16" - 20	13	15	12,7	37	15°	RO7A	
351173	7/16" - 20	13	15	12,7	32,7	30°	RO7A	
351012	3/8" - 24	—	15	12,7	37	15°	RO7B	
351159	3/8" - 24	—	12	12	37	15°	RO7B	
351166	1/2" - 20	—	15	12,7	42	35°	RO7B	

RACCORDS ORIENTABLES

RO 10 A



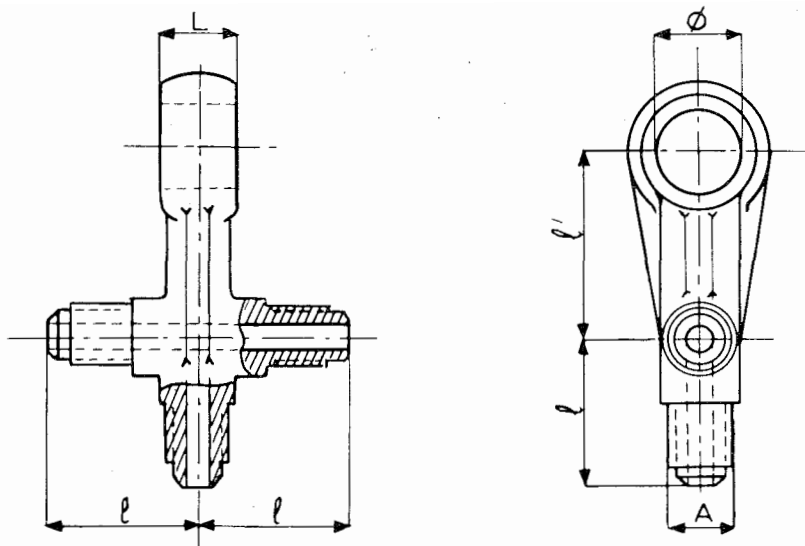
RO 10 B



RÉF.	A	Ø	L	ℓ	Nbre de voies	Types	Observations
328139	14 x 150	15	12,7	32	2	RO10A	
352014	7/16" - 20	15	12,7	27	2	RO10A	
353013	7/16" - 20	15	14	34	3	RO10B	

RACCORDS ORIENTABLES

RO 10 C



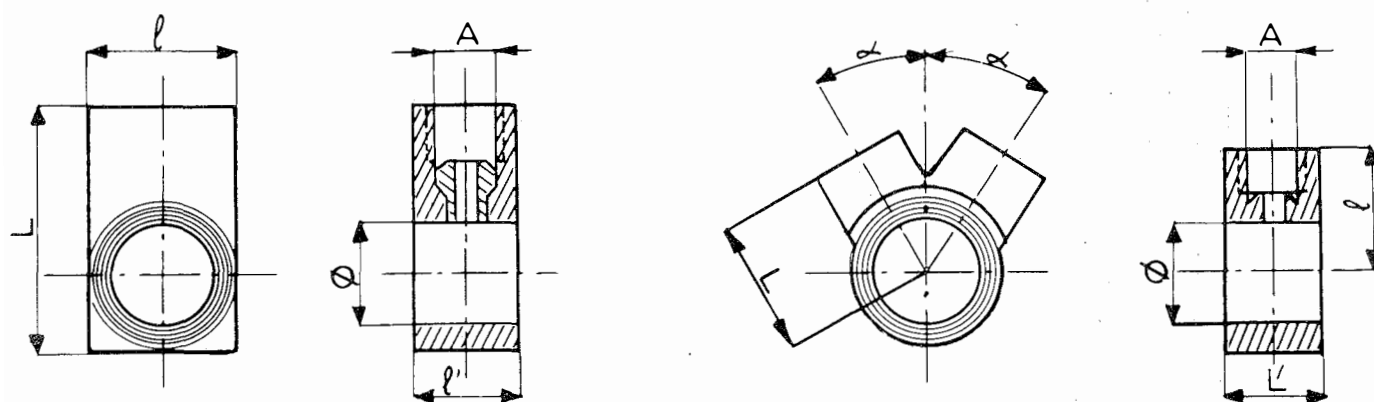
RÉF.	A	Ø	L	l	l'	Observations
353000	7/16" - 20	15,1	12,7	25,4	32	

RACCORDS ORIENTABLES

ROX 2

TYPE 1

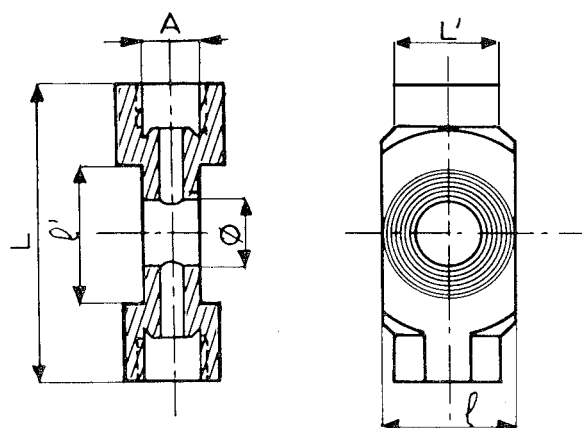
TYPE 2



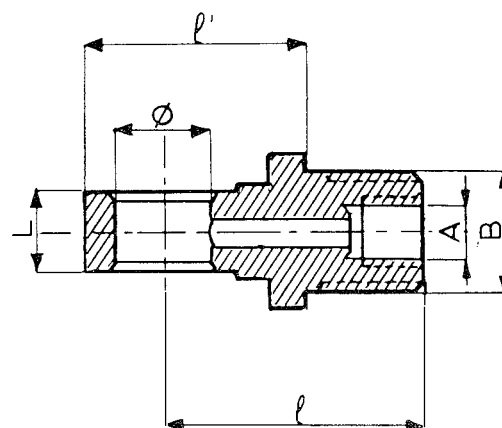
RÉF.	A	Ø	L	L'	l	l'	α	Types	Observations
518020	7/16" - 24	15	34	—	20	14,6	—	1	Se monte avec vis 327014 (1/4") 327015 (4 x 6) (comporte un téton rapporté)
352004	3/8" - 24	15	30	12,8	19,8	—	30°	2	

RACCORDS ORIENTABLES

ROX 3

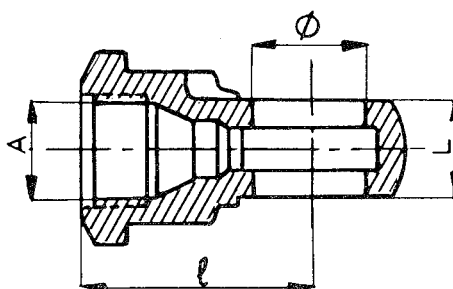


ROX 5



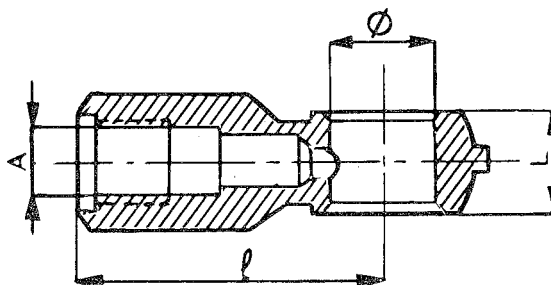
RÉF.	A	B	Ø	L	L'	l	l'	Types	Observations
352011	7/16" - 24	—	11,1	46	16	19	22	ROX3	
351110	12 x 100	18 x 150	15	12,7	—	40	34	ROX3	

RO 71



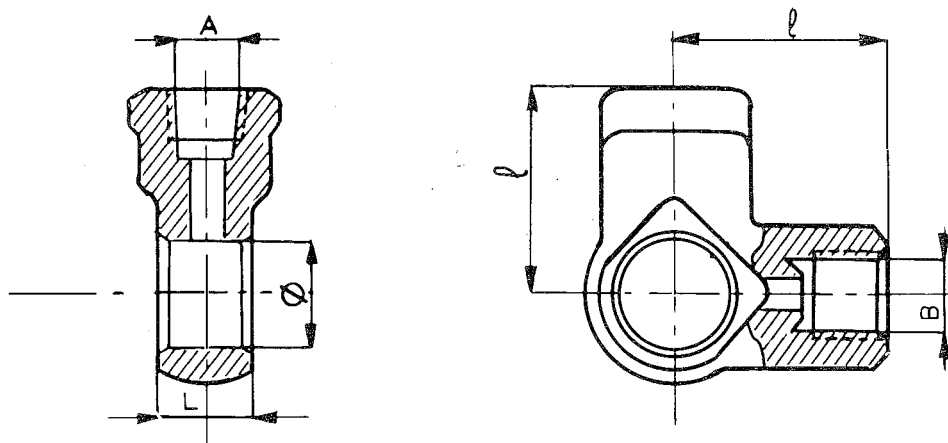
RÉF.	A	Ø	L	l	Observations
351019	14 x 100	15	12	30	

RACCORDS ORIENTABLES POUR TUBE RILSAN



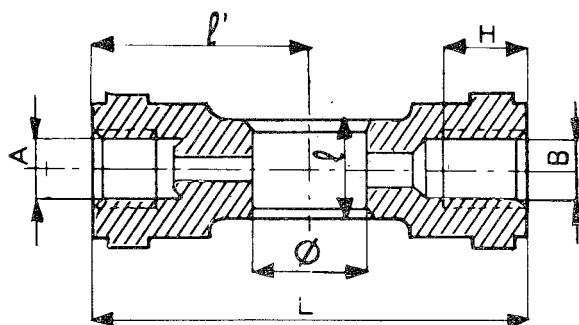
RÉF.	A	Ø	L	l	Observations
328388	12 x 100	15	12,7	40	Pour tube 4 x 7

RACCORDS 2 VOIES DONT UNE POUR INDICATEUR DE FREINAGE



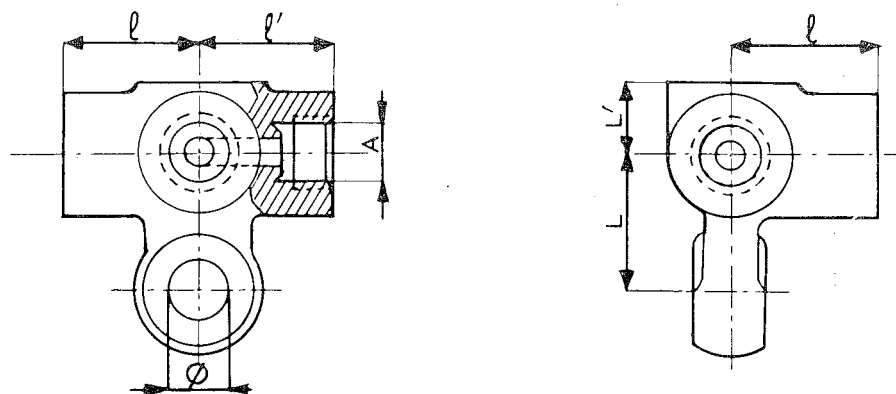
RÉF.	A (Briggs)	B	Ø	L	ℓ	Observations
352006	1/8" - 27	3/8" - 24	15	12,7	28	
352031	1/8" - 27	1/2" - 20	15	12,7	28	

RACCORDS ORIENTABLES 2 VOIES DONT UNE POUR VIS DE PURGE



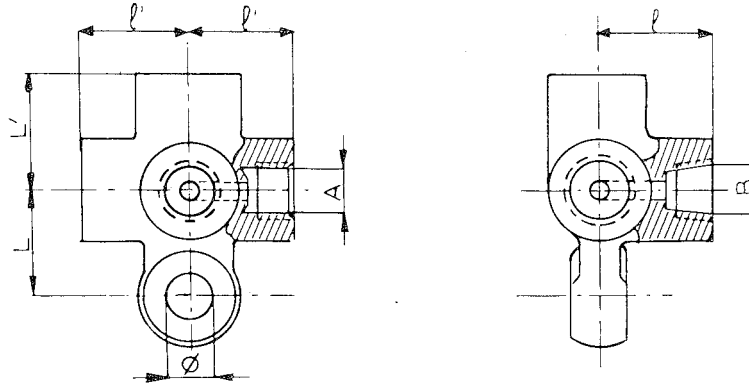
RÉF.	A	B	Ø	L	ℓ	ℓ'	H	Observations
352035	3/8" - 24	3/8" - 24	15	56	12,7	28	11	Vis de purge 513025

RACCORDS 3 VOIES



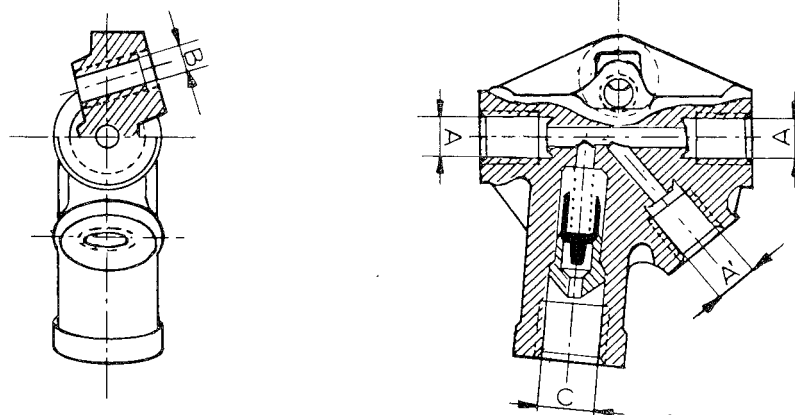
RÉF.	A	Ø	L	L'	ℓ	ℓ'	Observations
353145	3/8" - 24	8,5	20	10	22	20	

RACCORDS MULTIPLES 4 VOIES DONT UNE POUR INDICATEUR DE FREINAGE



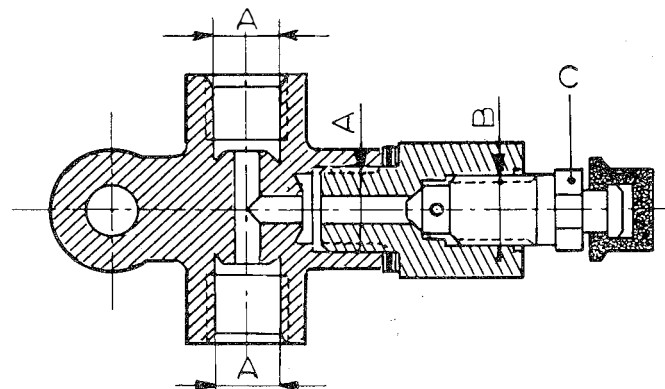
RÉF.	A	B (Briggs)	Ø	L	L'	l	l'	Observations
353096	3/8" - 24	1/8" - 27	8,2	20	22	22	20	

RACCORDS AVEC SOUPAPE DE PRESSION RÉSIDUELLE



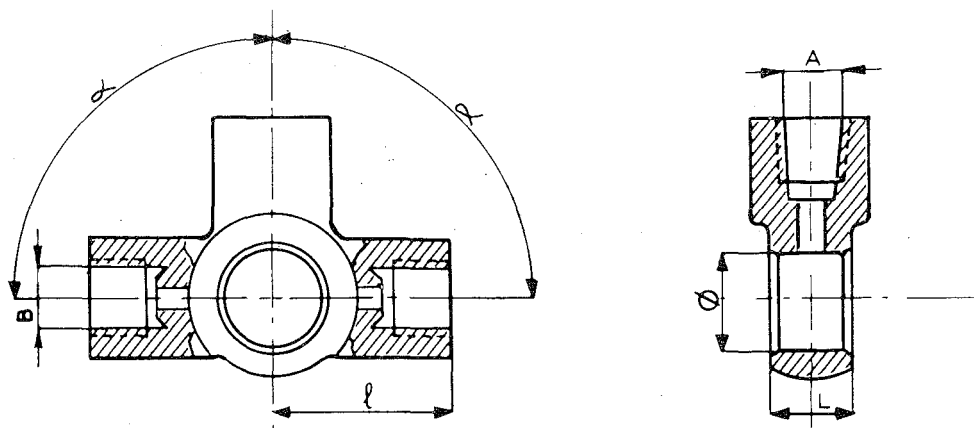
RÉF.	A	A'	B	C	Observations
518131	3/8" - 24	3/8" - 24	7 x 100	1/2" - 20	Pression résiduelle 1,2 ± 0,7 bar
518133	3/8" - 24	sans	7 x 100	1/2" - 20	" " " "

RACCORDS MONTÉS AVEC PURGE



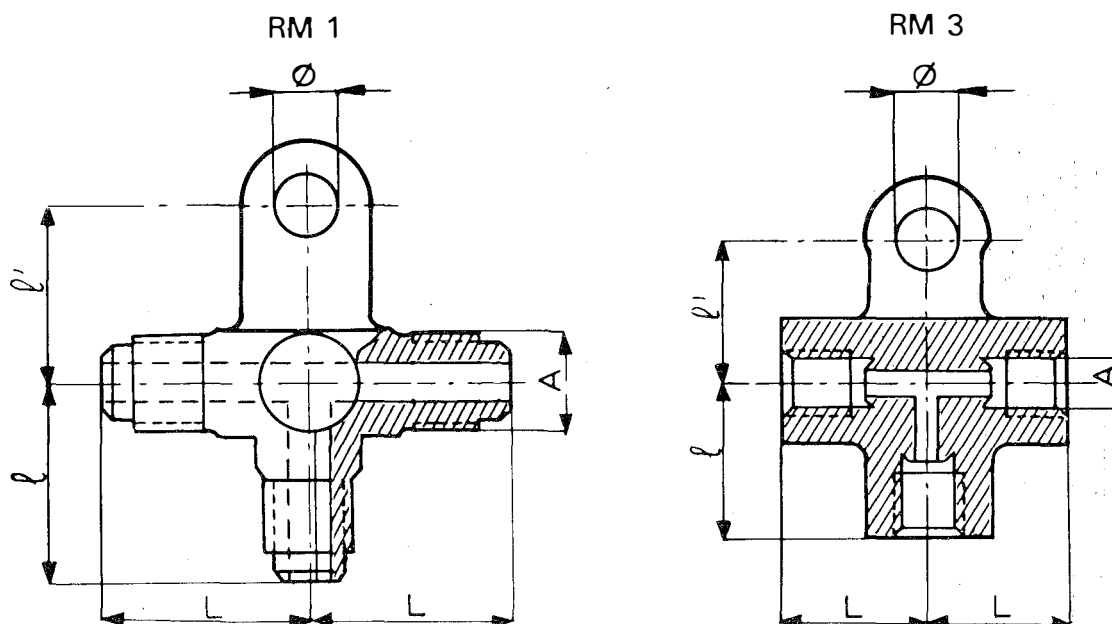
RÉF.	A	B	C Vis de purge complète	Observations
518105	1/2" - 20	7/16" - 20	513002	

RACCORDS ORIENTABLES 3 VOIES DONT UNE POUR INDICATEUR DE FREINAGE



RÉF.	A (Conique)	B	\varnothing	L	l	α	α'	Observations
353006	1/8" - 27	1/2" - 20	15	12,7	28	90°	90°	

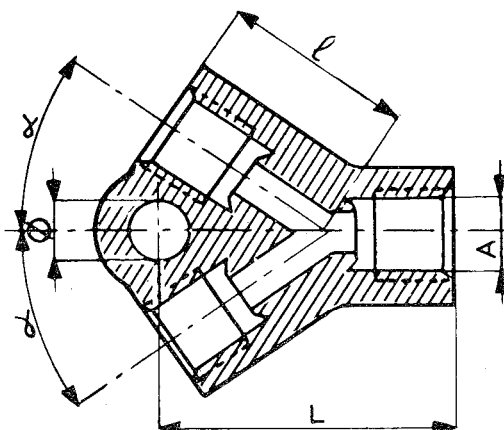
RACCORDS MULTIPLES



RÉF.	A	\varnothing	L	l	l'	Nbre de voies	Types	Ecrous coniques ou vis raccords correspondantes
353033	7/16" - 20	9	29	29	25	3	RM1	327039 (4 x 6) 327040 (1/4")
353037	1/2" - 20	9	29	29	25	3	RM1	327037 (6 x 8)
353038	1/2" - 20	8,5	20	22	20	4	RM3	327010 (4 x 6) 327012 (6 x 8) 327013 (1/4")
353055	1/2" - 20	8,5	20	22	20	3	RM3	327010 (4 x 6) 327012 (6 x 8) 327013 (1/4")
353056	3/8" - 24	8,2	20	22	20	3	RM3	327024 (3/16") 327026 (3/16") 327030 (3/16")
353139	3/8" - 24	7x100	20	23	20	3	RM3	327024 (3/16") 327026 (3/16") 327030 (3/16")

RACCORDS MULTIPLES

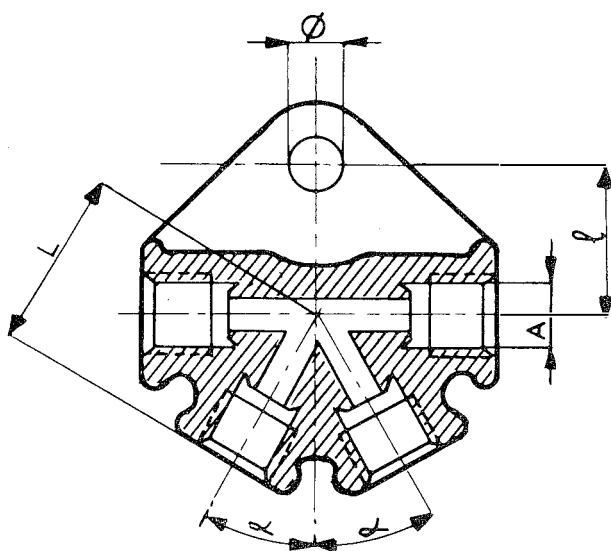
RMX 1



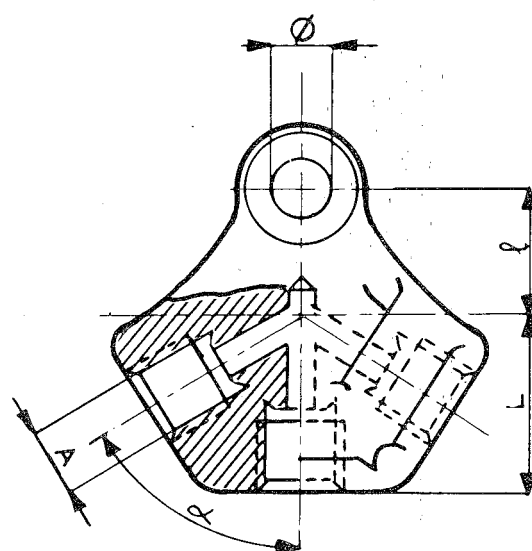
RÉF.	A	∅	L	l	α	Nbre de voies	Observations
353025	1 1/2" - 20	8,5	38	25	35°	3	

RACCORDS MULTIPLES

RM 4

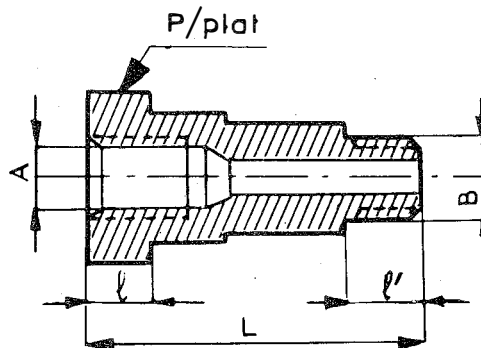


RM 5



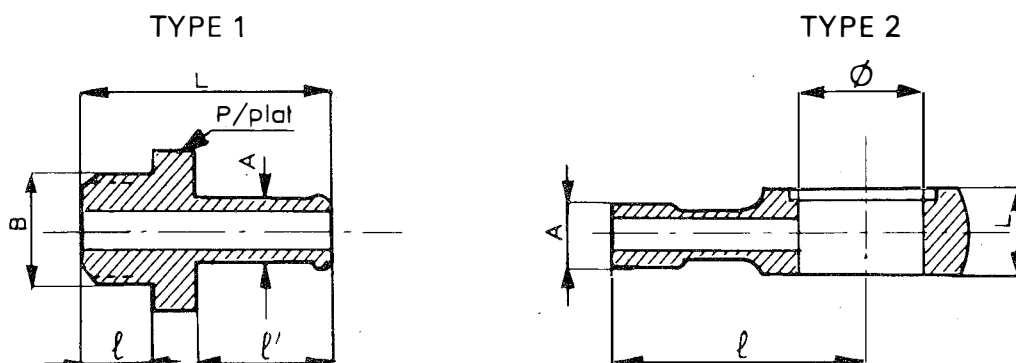
RÉF.	A	∅	L	l	α	Nbre de voies	Types	Observations
353117	7/16" - 20	7x10C	23	12,5	30°	4	RM4	
353133	3/8" - 24	7,2	23	20	30°	4	RM4	
353092	7/16" - 20	7,2	23	17	60°	3	RM5	

RACCORDS INTERMÉDIAIRES



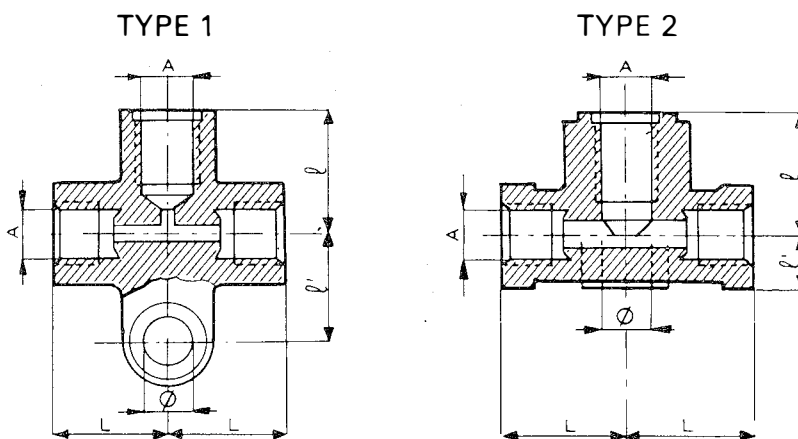
RÉF.	A	B	L	l	l'	P	Observations
328401	7/16" - 20	10 x 125	43	8	10	19	

RACCORDS POUR DURITE



RÉF.	A	B	L	L	l	l'	P	Types	Observations
328372	10	16 x 150	—	36	10	20	21	1	
351172	7,5	—	19,05	13	37	—	—	2	

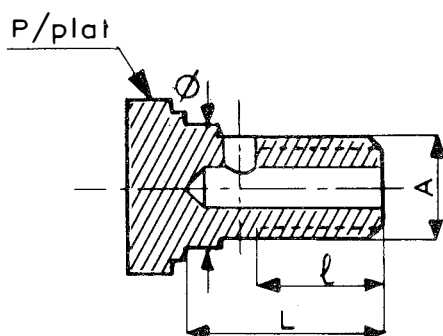
RACCORDS DE PONT AR



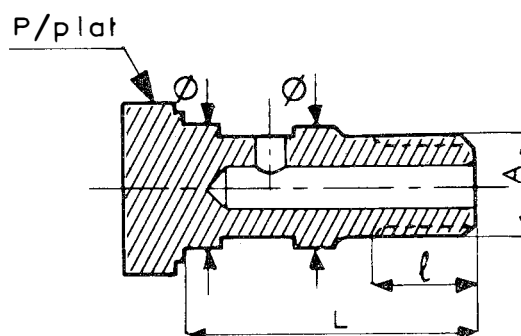
RÉF.	A	Ø	L	l	l'	Nbre de voies	Types	Observations
353118	1/2" - 20	8,5	21,5	22,3	20	3	1	
353119	1/2" - 20	8,5	23	23	10	3	2	

BR 1

TYPE 1



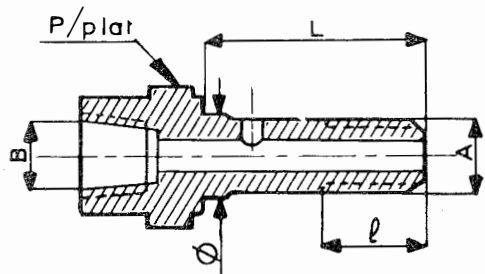
TYPE 2



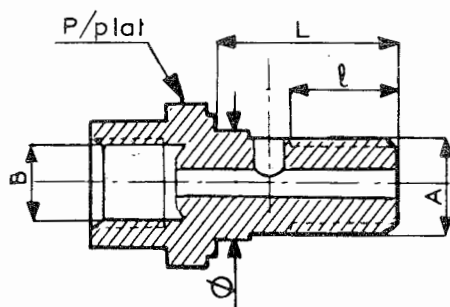
RÉF.	A	Ø	L	l	P	Types	Observations
329001	3/4" - 16	19	26	14	23	1	
329002	1/2" - 20	15	26,5	17	19	1	
329007	7/16" - 20	13	25,5	13	19	1	
329008	7/16" - 20	15	26,5	17	19	1	
329011	12 x 100	15	22	11	19	1	
329019	26 x 150	26	31	20	35	1	Comporte un logement intérieur
329023	7/16" - 20	15	21	12	19	1	à utiliser sur 624031-32/136 et sur 624031-32/108
329028	10 x 100	13	27	18	17	1	
329030	7/16" - 20	15	16	9	19	1	
329034	14 x 150	15	26,5	17	19	1	
329035	7/8" - 14	22,2	30	17,5	26	1	comporte un logement intérieur
329042	26 x 150	26	36	20	35	1	comporte un logement intérieur
329052	3/8" - 24	12	24	14	17	1	
329105	10 x 100	13	20	10	17	1	
329138	3/4" - 16	19	26	10,5	23	1	
329156	7/16" - 20	15	17,5	10	21	1	
329017	16 x 150	16	26	10	23	2	2 centrages
329022	1/2" - 20	15	38,5	13,5	19	2	2 centrages
329032	1/2" - 20	15	52,5	13,5	19	2	2 centrages
329044	1/2" - 20	15	29,5	15	19	2	2 centrages

BOULONS DE RACCORDS POUR INDICATEUR DE FREINAGE

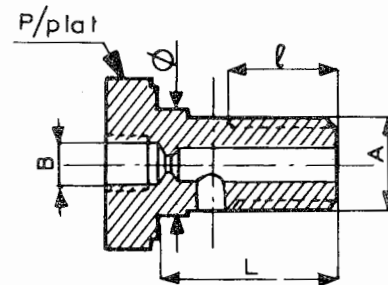
BR 2



BR 3



BR 4



BR 2

RÉF.	A	B (conique)	Ø	L	ℓ	P	Observations
329005	10 x 125	1/8" - 27 - SAE	10	33,5	14	17	Saignée sur 6 pans
329006	1/2" - 20	1/8" - 27 - Briggs	15	26,5	17	19	
329021	1/2" - 20	1/8" - 27 - Briggs	15	29,5	14,5	19	
329081	14 x 150	1/8" - 27 - Briggs	15	26,5	17	19	

BR 3

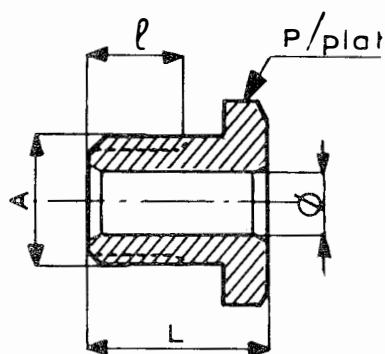
RÉF.	A	B	Ø	L	ℓ	P	Observations
329010	1/2" - 20	1/2" - 20	15	26,5	17	19	
329099	3/8" - 24	3/8" - 24	12	20	9	17	

BR 4

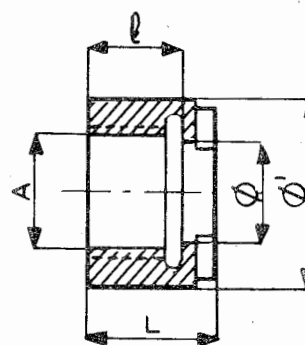
RÉF.	A	B	Ø	L	ℓ	P	Observations
329124	1/2" - 20	7 x 100	15	26,5	17	19	

BOULONS DE FIXATION POUR RÉSERVOIRS

TYPE 1

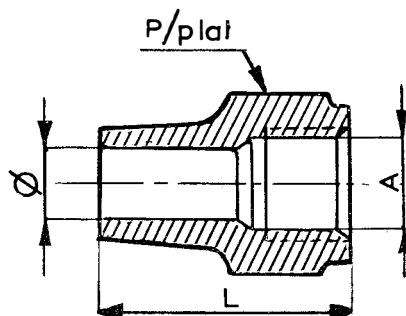


TYPE 2



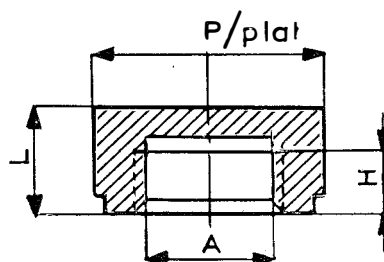
RÉF.	A	Ø	Ø'	L	ℓ	P	Types	Observations
329012	12 x 100	6	—	17,5	11,5	17	1	
329014	3/4" - 16	8	—	18,5	10	21	1	
329025	16 x 150	6	—	17	10	21	1	
329135	16 x 150	8	—	23	10	23	1	
329123	19 x 125	14	24	16	11,6	—	2	

ÉCROUS CONIQUES



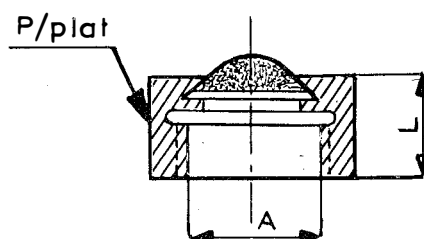
RÉF.	A	Ø pour tube de	L	P	Observations
327037	1/2" - 20	8	30	17	
327039	7/16" - 20	6	24	14	
327040	7/16" - 20	6,35	24	14	
327044	10 x 100	6,35	17,5	12	
351040	16 x 150	10	33	21	
351042	14 x 150	8	31	19	

ÉCROUS BORGNES



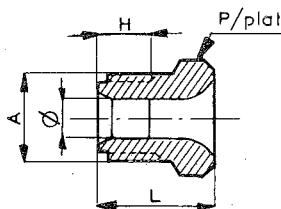
RÉF.	A	L	H mini	P	Observations
421067	19 x 125	11	6	26	
421133	19 x 125	14,5	9,5	26	
429426	20 x 150	13	8	28	

ÉCROUS DE FIXATION AVEC FILTRE



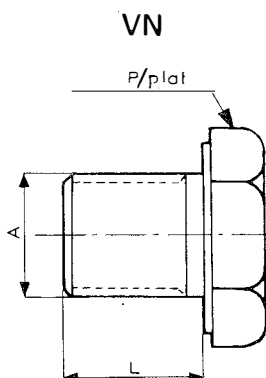
RÉF.	A	L	P	Observations
518124	19 x 125	13	27	

VIS RACCORDS



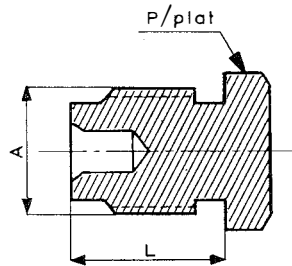
RÉF.	A	Ø pour tube de	H mini	L	P	Repérage (sur 6 pans)	Observations (couple de serrage)
327010	1/2" - 20	6	14,5	22	14	1 saignée prof. 1 maxi 60°	1,800 kg + ^{0,250} ₀
327012	1/2" - 20	8	14,5	22	14	sans	1,800 kg + ^{0,250} ₀
327013	1/2" - 20	6,35	14,5	22	14	1 gorge prof. 1 maxi larg. 2	1,800 kg + ^{0,250} ₀
327014	7/16" - 24	6,35	8	15	14	sans	
327015	7/16" - 24	6	8	15	14	1 saignée	
327016	16 x 150	10	14,5	23	17	sans	
327021	12 x 100	6	14,5	22	14	1 saignée prof. 1 à 60°	
327022	12 x 100	6,35	14,5	22	14	2 saignées prof. 1 maxi 60°	1,800 kg + ^{0,250} ₀
327024	3/8" - 24	4,76	8	14,5	10	sans	
327026	3/8" - 24	4,76	12	19	10	sans	0,900 kg + ^{0,150} ₀ (tube cuivre)
327029	1/2" - 20	4,76	14,5	22	14	sans	
327030	3/8" - 24	4,76	12	18	10	sans	1,100 kg + ^{0,150} ₀ (tube acier)
327031	7/16" - 20	6,35	11,5	19	12	sans	
327034	7/16" - 20	4,76	11	18	12	sans	
327056	12 x 100	7	12,5	18,5	14	1 saignée	
327058	10 x 125	4,76	16	22	10	sans	
327059	1/2" - 20	4,76	10,5	17	14	sans	

VIS BOUCHON



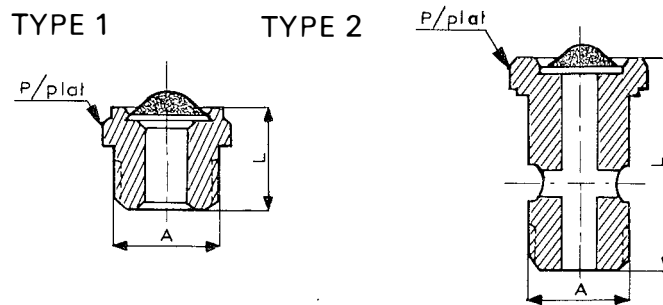
RÉF.	A	L	P	Observations
421017	1/2" - 20	14	19	
421020	7/16" - 20	12,5	17	
421032	14 x 150	11,5	19	
421116	3/8" - 24	9,5	14	

VIS BOUCHON POUR TARAUDAGE



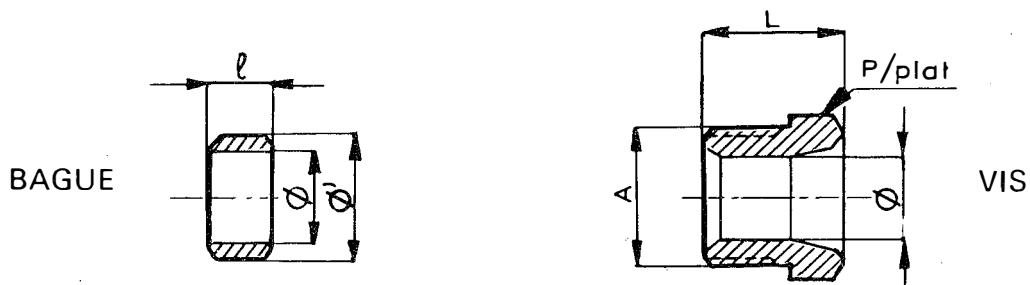
RÉF.	A	L	P	Observations
421230	3/8" - 24	15	10	
421241	7/16" - 20	15	12	

VIS CREUSE AVEC FILTRE



RÉF.	A	L	P	Types	Observations
518119	3/4" - 16	21,5	21	1	
518115	3/4" - 16	41,5	23	2	

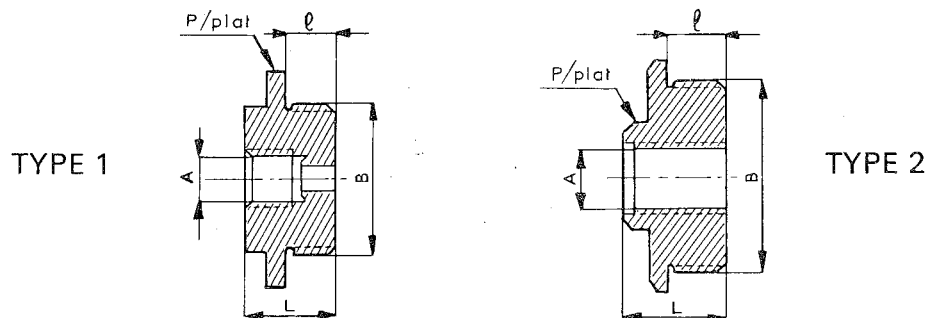
BAGUES ET VIS DE RACCORDS A BAGUE



RÉF. Bague	RÉF. vis	A	Ø	Ø'	l	L	P	Observations
357000	327000	12 x 100	6	8	7,5	17	14	pour tube de 4 x 6
357001	327001	14 x 100	8	10	7,5	17	14	pour tube de 6 x 8
357002	327002	16 x 150	10	12	8,5	19	17	pour tube de 8 x 10
357004	327004	18 x 150	12,5	15,5	8	19	19	pour tube de 10 x 12,5
357005	327005	20 x 150	14	17,5	8	20	21	pour tube de 12 x 14

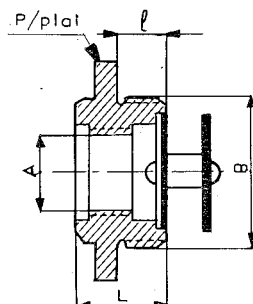


BOUCHONS ADAPTATION "NIVOCLAIR"



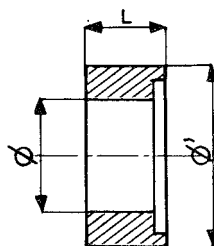
RÉF.	A	B	L	l	P	Types	Observations
328049	1/2" - 20	1 5/8" - 18	19	10	26	1	se monte avec joint 358074
328156	1/2" - 20	1 1/8" - 20	18	10	38	1	se monte avec joint 358062
328257	1/2" - 20	1 1/4" - 18	18	10	38	1	se monte avec joint 358087
328258	1/2" - 20	1 1/2" - 18	20	11	26	1	se monte avec joint 358067
328283	1/2" - 20	30 x 150	18	10	38	1	se monte avec joint 358079
328298	14 x 150	1 1/2" - 18	20	11	19	2	

BOUCHONS COMPLETS ADAPTATION "NIVOCLAIR"



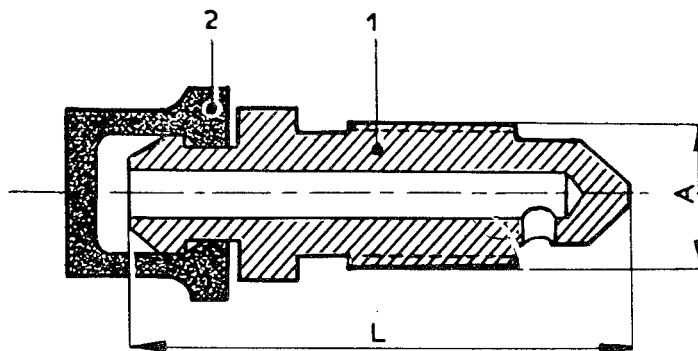
RÉF.	A	B	L	l	P	Observations
518007	3/4" - 16	1 1/4" - 18	18	10	38	
518008	3/4" - 16	1 5/8" - 18	23	10	26	
518009	3/4" - 16	30 x 150	18	10	38	

ENTRETOISES



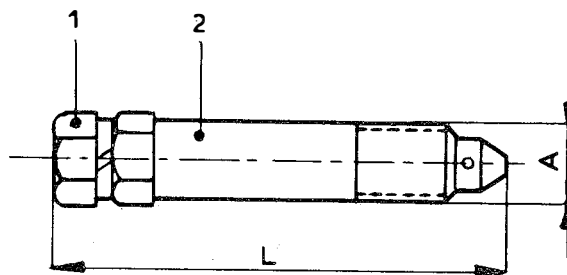
RÉF.	∅	∅	L	Observations
429823	19,05	30	13	

VIS DE PURGE COMPLÈTES AVEC CAPUCHONS



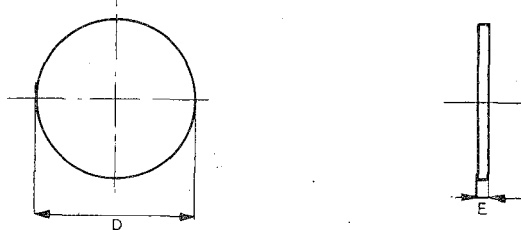
RÉF.	A	L	1 N° Vis de purge	2 N° Capuchon caoutchouc (huile végétale)	2 N° Capuchon caoutchouc (huile minérale)	2 N° Capuchon plastique
513002	7/16" - 20	33	323003	376007		
513003	8 x 125	32	323004	376007		
513005	7 x 100	28	323006	376007		
513006	7 x 100	26	323007	376007		
513007	3/8" - 24	32	323009	376007		
513012	8 x 100	26	323015	376007		
513015	1/4" - 28	25	323014	376007		
513020	7/16" - 20	39	323024	376007		
513025	3/8" - 24	32	323009			483037
513027	7/16" - 20	33	323003			483037
513028	7 x 100	26	323007			483044
513031	7/16" - 20	44	323033	376007		
513032	7 x 100	28	323006			483044
513036	7/16" - 20	39	323024			483057
513041	10 x 125	37	323038	376007		
513042	10 x 125	27	323039			483037
513043	7 x 100	28	323006		376177	

VIS DE PURGE COMPLÈTES AVEC VIS BOUCHON



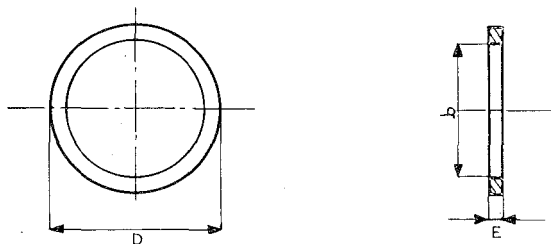
RÉF.	A	L	1 N° Vis bouchon	2 N° Vis purge	Observations
513000	7/16" - 20	34	421002	323001	
513004	3/8" - 24	33	421012	323005	
513008	7/16" - 20	58	421002	323010	
513010	7/16" - 20	40	421002	323013	

JOINTS CUIVRE D'ÉTANCHÉITÉ



RÉF.	D	E	Observations
358108	28	1,2	
358109	31,2	1,2	

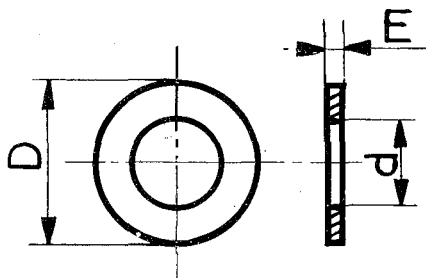
JOINTS CUIVRE ROUGE



Nota : Les joints sont classés par diamètres intérieurs croissants

RÉF.	d	D	E	Observations	RÉF.	d	D	E	Observations
358088	5	9	1,2		358015	16,3	20	1,2	
358014	6,2	10	1,2		358016	16,3	21	1,2	
358031	6,3	11,6	1,2		358033	16,3	22,5	1,2	
358059	7,2	10	1,2		358020	16,3	22,5	2	
358032	8,2	12	1,2		358007	16,5	24	1,2	
358092	8,5	13,8	2		358025	16,5	26	1,2	
358065	8,5	15	1,2		358037	18,3	23	1,2	
358104	9,3	13,8	2		358072	18,4	25,5	0,8	
358024	9,7	15,6	1,2		358110	19	25	1,2	
358027	9,7	15,6	2		358013	19,3	24	1,2	
358064	9,7	18,5	1,2		358102	19,3	30	1,5	
358022	10,2	14,5	1,2		358039	20	28	1,2	
358052	10,2	18	1,2		358069	20,5	26	1,2	
358005	10,3	15,3	1,2		358068	21	27,9	1,2	
358012	11,3	15	2		358056	22,2	26	2	
358093	11,5	13,6	1,2		358018	22,5	26,2	1,2	
358002	11,5	18,5	1,2		358061	23,2	28	1,2	
358042	11,5	19	0,8		358055	25	30	1,5	
358008	11,5	19	2		358019	26,5	34	1,2	
358006	11,5	21	1 2		358036	27,5	32,2	1,2	
358010	11,5	21	2		358083	29	34	2	
358070	12	18	2		358034	30,1	36	1,2	
358040	12,2	22	1,2		358079	30,5	37	2	
358057	12,3	15,7	1,2		358047	32,1	37	2	
358084	12,3	16	1,2		358086	34,2	37,5	2	
358003	12,3	18,5	1,2		358030	35,3	43	1,2	
358045	12,3	19,6	1,2		358029	36	41	1,2	
358035	13,1	17,8	0,8		358067	38,5	45	1,5	
358011	13,2	18	1,2		358026	40,3	46	2	
358009	13,3	19	2		358041	41,5	45,7	1,2	
358000	13,3	21	1,2		358082	41,5	47	2	
358043	13,5	18,5	0,8		358074	41,6	49	2	
358063	14,2	17	1,2		358060	47,2	51,8	2	
358049	14,2	18,5	1,2						
358053	14,2	18,5	2						
358017	14,3	20,7	1,2						
358001	15,3	21	1,2						
358073	16	25,3	0,9						

Chanfreins int. et ext. à 15°



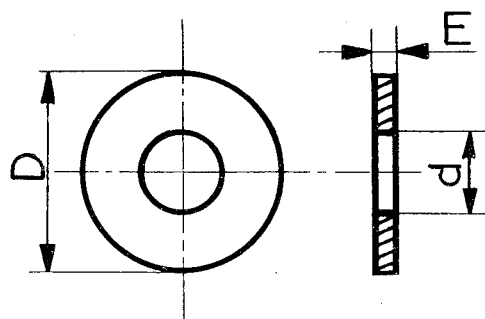
REF.	d	D	E	OBSERVATIONS	REF.	d	D	E	OBSERVATIONS
358014	6,2	10	1		358017	14,3	21	1,2	
358031	6,3	12	1,2		358085	14,3	21	2	
358059	7,2	10	1		358001	15,3	21	1,2	
358032	8,2	12	1,2		358073	16	25,3	0,9	
358065	8,5	15	1		358015	16,3	20	1,2	
358024	9,7	15,6	1,2		358016	16,3	21	1,2	
358027	9,7	15,6	2		358020	16,3	22,5	2	
358064	9,7	18,5	1,2		358033	16,3	22,5	1,2	
358101	10	16	3		358007	16,5	24	1,2	
358022	10,2	14,5	1,2		358025	16,5	26	1,2	
358052	10,2	18	1,2		358037	18,3	23	1,2	
358005	10,3	16	1,2		358075	18,3	26	1,5	
358012	11,3	15	2		358072	18,4	25,4	0,8	
358093	11,5	13,6	1,2		358102	19,3	30	1,5	
358002	11,5	18,5	1,2		358013	19,5	24	1,2	
358042	11,5	19	0,8		358039	20	28	1,2	
358008	11,5	19	2		358069	20,5	26	1,2	
358006	11,5	21	1,2		358056	22,2	26	2	
358010	11,5	21	2		358018	22,5	26,2	1,2	
358070	12	18	2		358055	25	30	1,5	
358040	12,2	22	1,2		358019	26,5	34	1,2	
358084	12,3	16	1,2		358034	30,1	36	1,2	
358003	12,3	18,5	1,2		358047	32,1	37	2	
358045	12,3	20	1,2		358030	35,3	43	1,2	
358035	13,1	17,8	0,8		358029	36,1	41	1,5	
358011	13,2	18	1,2		358067	38,5	45	1,5	
358000	13,3	21	1,2		358074	41,6	49	2	
358043	13,5	18,5	0,8		358060	47,2	51,8	2	
358009	13,5	19	2		358050	48,1	52	1,2	
358063	14,2	17	1,2						
358049	14,2	18,5	1,2						

JOINTS FIBRE ET PAPIER

REF.	d	D	E	OBSERVATIONS	REF.	d	D	E	OBSERVATIONS
489002	32	40	3	Fibre	489018	38,5	45	1,5	Papier
489001	41,5	48	2	Fibre					

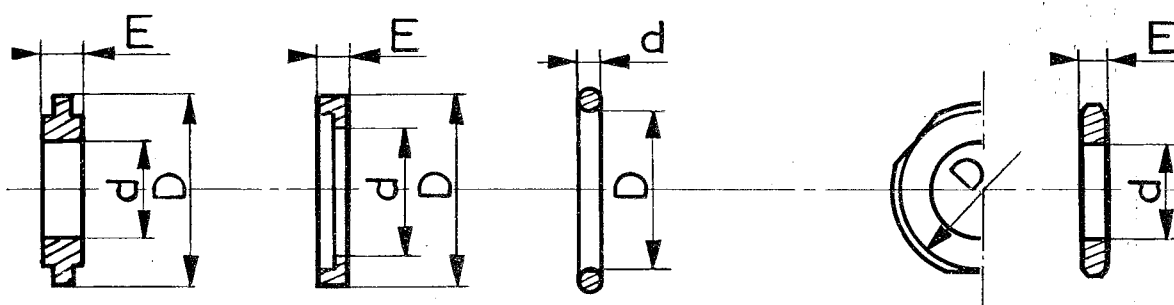
Nota. — Les joints sont classés par diamètres intérieurs croissants.

JO. 09-64



REF.	d	D	E	OBSERVATIONS	REF.	d	D	E	OBSERVATIONS
375016	8	18	4		375108	23	34	6	
375000	10	26,5	3		375037	27,5	40,6	2,9	
375001	10	23,5	4,7		375034	28,6	33	3	
375029	10	27,5	3		375009	32	44	3	
375211	12	19,8	3		375011	36	44,5	3	
375002	12,7	21	3		375035	42	46	3	
375201	13	17	2		375207	44	56	2	
375199	19	22	2		375038	59	66	3	
375134	20	24	2,5		375041	64,2	70	3	

JOINTS DIVERS CAOUTCHOUC



TYPE I

TYPE II

TYPE III

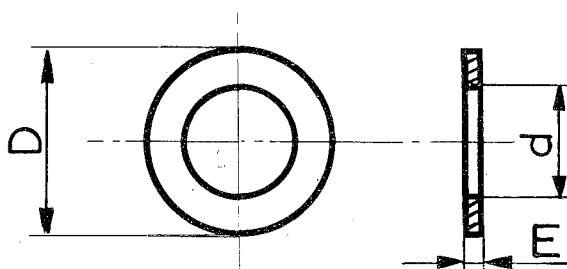
TYPE IV

REF.	d	D	E	TYP.	OBSERVATIONS	REF.	d	D	E	TYP.	OBSERVATIONS
375026	12,7	25,5	5	1		375110	17,4	25,4	4	2	
375113	19	36,2	5	1		375004	2,2	16	—	3	
375005	3,5	11	2,5	2		375198	2,7	22,5	—	3	
375097	7,5	14	3,5	2		375003	12,7	20,5	3	4	
375030	15,1	22,2	4	2							

Nota : les joints sont classés par diamètres intérieurs croissants.

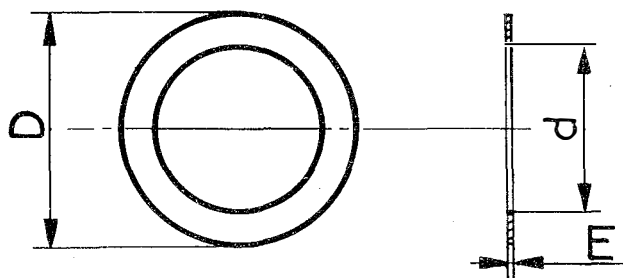
JO. 09-64

RONDELLES DE BUTÉE



REF.	D	d	E	Pour M/C. Ø	OBSERVATIONS
426002	19	13	2	—	Pour réservoir
426004	24	14	2,6	22 mm	
426005	29	19,3	1,5	—	Pour réservoir
426007	24	14	2,6	22 mm	
426008	26	16,3	1	22 mm	
426009	28	14,3	3	1"	
426016	21	10,5	2,8	19 mm	
426017	47,4	28,5	5,5	1" 3/4	
426019	29,9	14,5	3	1" 1/16	
426025	34,9	24	3	1" 1/4	
426026	41,2	25	3,2	1" 1/2	
426030	38	31	1,5	38 x 150	
426113	10,4	7,2	1	22 mm	
426129	24	14	2,5	22 mm	

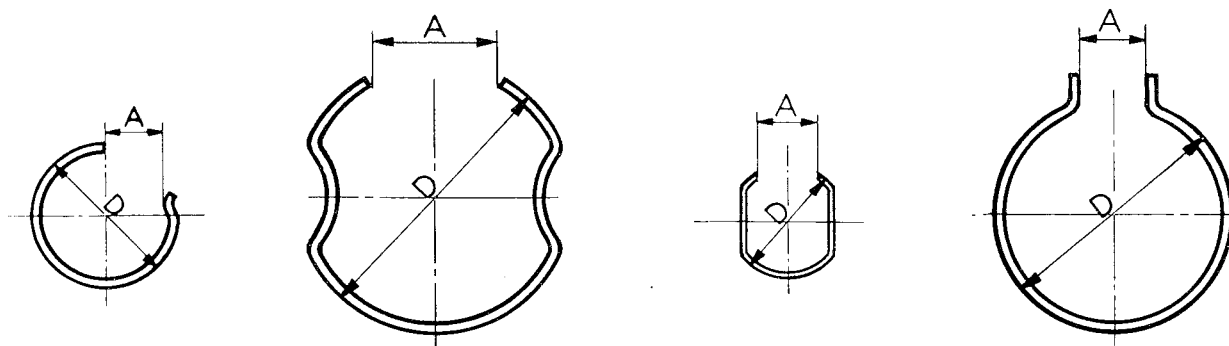
DISQUES DE SÉCURITÉ



REF.	D	d	E	Pour M/C. Ø	OBSERVATIONS
455000	43,75	32	1/10	1" 3/4	
455001	50,2	33,1	1,27/10	2"	
455003	31,2	22	1/10	1" 1/4	
455013	69,5	40	1/10	70 mm	
455015	25,2	16,5	1/10	1"	
455017	19	10	1/10	19 mm	
455021	37,8	26	1/10	1" 1/2	Remplace 426027
455022	21,8	13	0,2	22 mm	

LOCKHEED

JONCS D'ARRÊT



TYPE I

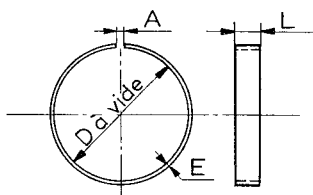
TYPE II

TYPE III

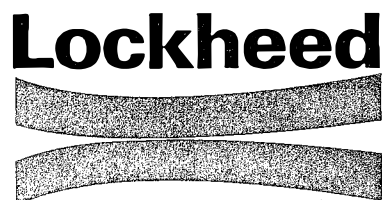
TYPE IV

REF.	A	D	Ø du fil	TYP.	Pour M/C. Ø	OBSERVATIONS
424003	12	32,5	24/10	1	1"	
424004	16,5	29	20/10	1	22 mm	
424005	22	35,5	25/10	1	1" 1/8	
424013	16	25,5	22/10	1	19 mm	
424018	24	41,3	24/10	1	1" 1/4	
424037	17,5	29	20/10	1	22 mm	
424100	17	29	20/10	1	22 mm	
424014	23	54	24/10	2	1" 3/4	
424019	12,5	23,5	10/10	3	—	Pour raccord porte-soupape 516038
424002	13,5	46,5	25/10	4	1" 1/2	

COLLIERS DE SERRAGE DE SOUFFLET



REF.	A	D à vide	D monté	E	L	Pour Ø M/C.	OBSERVATIONS
424000	1,6	17,5	19	0,5	6,5	1"	
424001	1,6	37	39	1	6,5	22 mm et 1"	
424006	1,6	52,4	54	1,2	6,3	1" 1/2	
424007	1,6	27	28,6	1	6,3	1" 1/2	
424008	1	23,5	25	0,5	6	1" et 1" 1/4	
424009	1,5	42	43,5	1	6,5	1" et 1" 1/4	
424010	1,6	58	61	1,2	6	2"	
424021	1,5	45,5	47	1	6,5	1"	
424024	1,6	33,3	35	0,9	6,4	1" 3/4 et 2"	



OBSERVATIONS SUR LES ABRÉVIATIONS DANS LE FASCICULE RACCORDS

Lorsque derrière une référence est indiqué (4×6 ou 3/16" ou 6×8 ou 1/4" ou 8×10) cela signifie que cette pièce est conçue pour du tube rigide de 4×6 ou 3/16" ou 6×8 ou 1/4 ou 8×10.

1/4"	-	28	=	Ø	1/4"	-	28	filets au pouce
3/8"	-	24	=	Ø	3/8"	-	24	" " "
7/16"	-	20	=	Ø	7/16"	-	20	" " "
7/16"	-	24	=	Ø	7/16"	-	24	" " "
1/2"	-	20	=	Ø	1/2"	-	20	" " "
11/16"	-	16	=	Ø	11/16"	-	16	" " "
3/4"	-	16	=	Ø	3/4"	-	16	" " "
7/8"	-	14	=	Ø	7/8"	-	14	" " "

INDEX NUMÉRIQUE FASCICULE RACCORDS

RÉF.	DÉSIGNATIONS	PAGE	RÉF.	DÉSIGNATIONS	PAGE	RÉF.	DÉSIGNATIONS	PAGE
323001	vis de purge (v. 513000)	30	323010	» » (v. 513008)	30	327001	vis raccord à bague	28
323003	» » (v. 513002 et 513027)	30	323013	» » (v. 513010)	30	327002	» » »	28
323004	» » (v. 513003)	30	323014	» » (v. 513015)	30	327004	» » »	28
323005	» » (v. 513004)	30	323015	» » (v. 513012)	30	327005	» » »	28
323006	» » (v. 513005)	30	323024	» » (v. 513020)	30	327010	vis raccord	27
	» » et 513032)	30		et 513036)	30	327012	» »	27
323007	» » (v. 513006)	30	323033	» » (v. 513031)	30	327013	» »	27
	» 513028 - 513043()	30	323038	» » (v. 513041)	30	327014	» »	27
323009	» » (v. 513007)	30	323039	» » (v. 513042)	30	327015	» »	27
	et 513025)	30	327000	vis raccord à bague	28	327016	» »	27



suite

INDEX NUMÉRIQUE FASCICULE RACCORDS

RÉF.	DÉSIGNATIONS	PAGE	RÉF.	DÉSIGNATIONS	PAGE	RÉF.	DÉSIGNATIONS	PAGE
327021	vis raccord	27	328057	raccord droit	9	329012	boulon de fixation pour réservoir	25
327022	» »	27	328058	» »	9	329014	» » » » »	25
327024	» »	27	328065	raccord de connexion (voir 518014)	2	329017	boulon de raccord	24
327026	» »	27	328068	raccord de connexion (voir 518012)	2	329019	» »	24
327029	» »	27	328073	raccord droit	9	329021	boulon de raccord pour indicateur de freinage	25
327030	» »	27	328104	» »	10	329022	boulon de raccord	24
327031	» »	27	328106	» »	10	329023	» »	24
327034	» »	27	328122	racc. droit porte purge	11	329025	boulon de fixation pour réservoir	25
327037	écrou conique	26	328138	raccord de jonction	8	329028	boulon de raccord	24
327039	» »	26	328139	raccord orientable	16	329030	» »	24
327040	» »	26	328140	raccord de jonction	8	329032	» »	24
327044	» »	26	328142	» »	8	329034	» »	24
327056	vis raccord	27	328145	» »	8	329035	» »	24
327058	» »	27	328156	bouchon	29	329042	» »	24
327059	» »	27	328172	raccord orientable	13	329044	» »	24
328000	raccord droit	11	328201	raccord de connexion	2	329052	» »	24
328001	» »	11	» (voir 518016)	» (voir 518057)	3	329081	boulon de raccord pour indicateur de freinage	25
328002	» »	10	328203	» (voir 518064)	3	329099	boulon de raccord	25
328003	» »	9	328205	raccord de jonction	8	329105	» »	24
328004	» »	10	328247	bouchon	29	329123	boulon de fixation pour réservoir	25
328005	» »	9	328257	» »	9	329124	boulon de raccord	25
328006	» »	9	328258	raccord droit	10	329135	boulon de fixation pour réservoir	25
328007	» »	9	328274	bouchon	8	329138	boulon de raccord	24
328008	» »	9	328283	raccord de jonction	9	329156	» »	24
328009	» »	9	328285	bouchon	9	351002	raccord orientable	12
328011	» »	9	328298	raccord droit	23	351003	» »	12
328012	» »	9	328315	raccord pour durite	18	351004	» »	12
328014	» »	9	328317	raccord orientable pour tube rilsan	23	351005	» »	15
328015	» »	9	328372	raccord intermédiaire	9	351006	» »	12
328016	» »	9	328388	raccord droit	24	351007	» »	12
328017	raccord orientable	13	329001	boulon de raccord	24	351008	» »	14
328018	» »	13	329002	» »	24	351009	» »	15
328019	» »	13	329005	boulon de raccord pour indicateur de freinage	25	351010	» »	12
328028	raccord droit	9	329006	» » » » »	25	351012	» »	16
328035	» »	9	329007	boulon de raccord	24	351013	» »	14
328036	» »	9	329008	» »	24	351014	» »	13
328040	» »	11	329010	» »	25	351017	» »	14
328041	» »	9	329011	» »	24	351019	» »	18
328043	» »	9				351023	» »	15
328044	» »	9				351025	» »	13
328045	» »	10						
328046	» »	10						
328049	bouchon	29						
328050	raccord droit	9						
328052	» »	9						
328053	» »	9						



suite

INDEX NUMÉRIQUE FASCICULE RACCORDS

RÉF.	DÉSIGNATIONS	PAGE	RÉF.	DÉSIGNATIONS	PAGE	RÉF.	DÉSIGNATIONS	PAGE
351026	raccord orientable	12	353001	raccord orientable	14	358006	joint cuivre	31
351028	» »	13	353002	» »	14	358007	» »	31
351040	écrou conique	26	353003	» »	14	358008	» »	31
351042	» »	26	353004	» »	14	358009	» »	31
351043	raccord orientable	12	353006	raccord 3 voies dont 1		358010	» »	31
351070	» »	12		pour indicateur		358011	» »	31
351078	» »	12		de freinage	21	358012	» »	31
351080	» »	12	353007	raccord orientable	14	358013	» »	31
351084	» »	12	353013	» »	16	358014	» »	31
351101	» »	16	353019	raccord en T	4	358015	» »	31
351103	» »	14	353020	» »	4	358016	» »	31
351108	» »	16	353021	» »	5	358017	» »	31
351110	» »	18	353025	raccord multiple	22	358018	» »	31
351144	» »	13	353033	» »	21	358019	» »	31
351146	» »	13	353037	» »	21	358020	» »	31
351152	» »	14	353038	» »	21	358022	» »	31
351157	» »	13	353044	raccord orientable	14	358024	» »	31
351158	» »	14	353055	raccord multiple	21	358025	» »	31
351159	» »	16	353056	» »	21	358026	» »	31
351161	» »	13	353081	raccord 3 voies	7	358027	» »	31
351162	» »	12	353092	raccord multiple	22	358029	» »	31
351164	» »	14	353095	raccord en T	5	358030	» »	31
351166	» »	16	353096	raccord 4 voies dont 1		358031	» »	31
351168	» »	15		pour indicateur		358032	» »	31
351171	» »	14		de freinage	20	358033	» »	31
351172	raccord pour durite	23	353097	raccord en T	7	358034	» »	31
351173	raccord orientable	16	353104	raccord 3 voies	7	358035	» »	31
352001	» »	13	353117	raccord multiple	22	358036	» »	31
352003	» »	13	353118	raccord de pont arrière	23	358037	» »	31
352004	» »	17	353119	» » »	23	358039	» »	31
352006	raccord 2 voies dont 1		353133	raccord multiple	22	358040	» »	31
	pour indicateur		353135	raccord en T	4	358041	» »	31
	de freinage	19	353139	raccord multiple	21	358042	» »	31
352007	raccord orientable	13	353145	raccord 3 voies	19	358043	» »	31
352008	» »	13	353146	raccord en T	4	358045	» »	31
352011	» »	18	353148	» »	5	358047	» »	31
352014	» »	16	357000	bague de vis-raccord	28	358049	» »	31
352016	» »	13	357001	» »	28	358052	» »	31
352031	raccord 2 voies dont 1		357002	» »	28	358053	» »	31
	pour indicateur		357004	» »	28	358055	» »	31
	de freinage	19	357005	» »	28	358056	» »	31
352032	raccord de jonction	8	358000	Joint cuivre	31	358057	» »	31
352034	raccord orientable	13	358001	» »	31	358059	» »	31
352035	raccord 2 voies dont 1		358002	» »	31	358060	» »	31
	pour vis de purge	19	358003	» »	31	358061	» »	31
353000	raccord orientable	17	358005	» »	31	358063	» »	31

suite

INDEX NUMÉRIQUE FASCICULE RACCORDS

RÉF.	DÉSIGNATIONS	PAGE	RÉF.	DÉSIGNATIONS	PAGE	RÉF.	DÉSIGNATIONS	PAGE
358064	Joint cuivre	31	513006	vis de purge complète avec capuchon	30	518120	raccord en T	6
358065	» »	31				518124	écrou de fixation avec filtre	26
358067	» »	31	513007	» » »	30	518131	raccord 4 voies avec soupape de pression résiduelle	20
358068	» »	31	513008	vis de purge complète avec vis bouchon	30			
358069	» »	31				518133	raccord 3 voies avec soupape de pression résiduelle	20
358070	» »	31	513010	» » »	30			
358072	» »	31	513012	vis de purge complète avec capuchon	30			
358073	» »	31						
358074	» »	31	513015	» » »	30			
358079	» »	31	513020	» » »	30			
358082	» »	31	513025	» » »	30			
358083	» »	31	513027	» » »	30			
358084	» »	31	513028	» » »	30			
358086	» »	31	513031	» » »	30			
358088	» »	31	513032	» » »	30			
358092	» »	31	513036	» » »	30			
358093	» »	31	513041	» » »	30			
358102	» »	31	513042	» » »	30			
358104	» »	31	513043	» » »	30			
358108	Joint cuivre d'étanchéité	31	518005	raccord droit	9			
358109	» » »	31	518006	» » »	9			
358110	» »	31	518007	bouchon complet	29			
421002	Vis bouchon (v. 513000 et 513008, 513010)	30	518008	» » »	29			
421012	Vis bouchon (v. 513004)	30	518009	» » »	29			
421017	» »	27	518012	raccord de connexion complet	2			
421020	» »	27	518014	» » »	2			
421032	» »	27	518016	» » »	2			
421067	Ecrou borgne	26	518018	raccord droit	9			
421116	Vis-bouchon	27	518019	raccord de jonction	8			
421133	Ecrou borgne	26	518020	raccord orientable	17			
421230	Vis bouchon pour taraudage	28	518022	raccord en T	6			
421241	» » »	28	518023	» » »	6			
429426	écrou borgne	26	518025	» » »	6			
429823	entretoise	29	518028	» » »	6			
513000	vis de purge complète avec vis bouchon	30	518041	» » »	6			
513002	vis de purge complète avec capuchon	30	518049	» » »	6			
513003	» » »	30	518057	raccord de connexion monté	3			
513004	vis de purge complète avec vis bouchon	30	518062	raccord en T	6			
513005	vis de purge complète avec capuchon	30	518064	raccord de connexion monté	3			
			518105	raccord monté avec purge	20			
			518113	raccord en T	6			
			518115	vis creuse avec filtre	28			
			518119	» » » »	28			